

**2 mm - RAUCHROHR**  
eingezogen ohne Dichtung

**2 mm - TUYAU DE FUMÉE**  
emboîtable sans joint

**5300**



Artikelnummer	Ø mm	Länge mm	Einheit Stk.	Preis Einzelbezug	Preis Verpackung
Numéro d'article			Unité pcs	Prix détail	Prix carton

11 - Grau lackiert / Peint gris

11.5300.120.015	120	150	1	33.60	
11.5300.120.025	120	250	1	35.50	
11.5300.120.050	120	500	1	45.10	
11.5300.120.100	120	1000	1	66.80	
11.5300.130.015	130	150	1	36.50	
11.5300.130.025	130	250	1	36.50	
11.5300.130.050	130	500	1	46.10	
11.5300.130.100	130	1000	1	68.70	
11.5300.150.015	150	150	1	36.50	
11.5300.150.025	150	250	1	36.50	
11.5300.150.050	150	500	1	46.10	
11.5300.150.100	150	1000	1	68.70	
11.5300.180.015	180	150	1	38.60	
11.5300.180.025	180	250	1	40.50	
11.5300.180.050	180	500	1	51.50	
11.5300.180.100	180	1000	1	75.70	

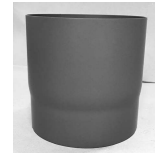
13 - Schwarz lackiert / Peint noir / Ver

13.5300.120.015	120	150	1	33.60	
13.5300.120.025	120	250	1	35.50	
13.5300.120.050	120	500	1	45.10	
13.5300.120.100	120	1000	1	66.80	
13.5300.130.015	130	150	1	36.50	
13.5300.130.025	130	250	1	36.50	
13.5300.130.050	130	500	1	46.10	
13.5300.130.100	130	1000	1	68.70	
13.5300.150.015	150	150	1	36.50	
13.5300.150.025	150	250	1	36.50	
13.5300.150.050	150	500	1	46.10	
13.5300.150.100	150	1000	1	68.70	
13.5300.180.015	180	150	1	38.60	
13.5300.180.025	180	250	1	40.50	
13.5300.180.050	180	500	1	51.50	
13.5300.180.100	180	1000	1	75.70	

**2 mm - RAUCHROHR**  
eingezogen ohne Dichtung

**2 mm - TUYAU DE FUMÉE**  
emboîtable sans joint

**5300**



Artikelnummer	Ø mm	Länge mm	Einheit Stk.	Preis Einzelbezug	Preis Verpackung
Numéro d'article			Unité pcs	Prix détail	Prix carton

03 - blank					
03.5300.130.100	130	1000	1	65.20	
03.5300.150.100	150	1000	1	65.20	
03.5300.180.100	180	1000	1	67.00	
03.5301.130.100	130	1000	1	65.20	zylindrisch
03.5301.150.100	150	1000	1	65.20	zylindrisch
03.5301.180.100	180	1000	1	67.00	zylindrisch

## 2 mm - RAUCHROHR MIT DROSSELKLAPPE eingezogen ohne Dichtung

### 5310



## 2 mm - TUYAU DE FUMÉE avec bascule, emboîtable sans joint

Artikelnummer	Ø mm	Länge mm	Einheit Stk.	Preis Einzelbezug	Preis Verpackung
Numéro d'article			Unité pcs	Prix détail	Prix carton

#### 11 - Grau lackiert / Peint gris

11.5310.120.025	120	250	1	60.50	
11.5310.120.050	120	500	1	80.10	
11.5310.120.100	120	1000	1	133.00	
11.5310.130.025	130	250	1	62.60	
11.5310.130.050	130	500	1	82.60	
11.5310.130.100	130	1000	1	135.70	
11.5310.150.025	150	250	1	62.60	
11.5310.150.050	150	500	1	82.60	
11.5310.150.100	150	1000	1	135.70	
11.5310.180.025	180	250	1	64.50	
11.5310.180.050	180	500	1	84.10	
11.5310.180.100	180	1000	1	135.70	

#### 13 - Schwarz lackiert / Peint noir / Ver

13.5310.120.025	120	250	1	60.50	
13.5310.120.050	120	500	1	80.10	
13.5310.120.100	120	1000	1	133.00	
13.5310.130.025	130	250	1	62.60	
13.5310.130.050	130	500	1	82.60	
13.5310.130.100	130	1000	1	135.70	
13.5310.150.025	150	250	1	62.60	
13.5310.150.050	150	500	1	82.60	
13.5310.150.100	150	1000	1	135.70	
13.5310.180.025	180	250	1	64.50	
13.5310.180.050	180	500	1	84.10	
13.5310.180.100	180	1000	1	137.50	

## 2 mm - PUTZDECKEL

### 5315

## 2 mm - COUVERCLE DE NETTOYAGE



Artikelnummer Numéro d'article	Ø mm	Einheit Stk. Unité pces	Preis Einzelbezug Prix détail	Preis Verpackung Prix carton
<b>11 - grau lackiert / peint gris</b>				
11.5315.120	120	1	40.80	
11.5315.130	130	1	40.80	
11.5315.150	150	1	40.80	
11.5315.180	180	1	40.80	
<b>13 - schwarz lackiert / peint noir</b>				
13.5315.120	120	1	40.80	
13.5315.130	130	1	40.80	
13.5315.150	150	1	40.80	
13.5315.180	180	1	40.80	

**2 mm - DROSSELKLAPPE  
ohne Deckel**

**5316**



**2 mm - CLAPET POUR TUYAU  
sans couvercle**

Artikelnummer Numéro d'article	Ø mm	Einheit Stk. Unité pces	Preis Einzelbezug Prix détail	Preis Verpackung Prix carton
13 - Schwarz lackiert / Peint noir / Ver				
13.5316.150	150	1	41.00	
03 - Blank / Acier nu				
03.5316.130	130	1	41.00	
03.5316.150	150	1	41.00	
40 - CrNi-Stahl / Acier inox				
40.5316.130	130	1	49.00	

## 2 mm - DROSSELKLAPPE mit Deckel

### 5316.1



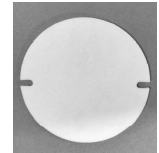
## 2 mm Clapet pour tuyau avec couvercle

Artikelnummer	Ø mm	Einheit Stk.	Preis Einzelbezug	Preis Verpackung
Numéro d'article		Unité pcs	Prix détail	Prix carton
03 - blank / acier nu				
03.5316.150.1	150	1	55.00	
13 - Schwarz lackiert / Peint noir				
13.5316.120.1	120	1	61.00	
13.5316.150.1	150	1	61.00	
13.5316.180.1	180	1	61.00	

**2 mm - ISOTHERMEINLAGE für PD**

**5317**

**2 mm - INSERT ISOTHERME POUR COUVERCLE**



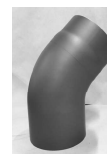
Artikelnummer	Einheit Stk.	Preis Einzelbezug	Preis Verpackung
Numéro d'article	Unité pces	Prix détail	Prix carton

Einlage			
13.5317.000	1	3.50	

**2 mm - RAUCHROHRBOGEN 45°, 90°  
glatt**

**2 mm - COUDE DE FUMÉE 45°, 90°  
lissé**

**5320**



Artikelnummer	Ø mm	Grad	Einheit Stk.	Preis Einzelbezug	Preis Verpackung
Numéro d'article			Unité pcs	Prix détail	Prix carton

11 - Grau lackiert / Peint gris

11.5320.130.45	130	45	1	148.70	
11.5320.130.90	130	90	1	167.90	
11.5320.150.45	150	45	1	148.70	
11.5320.150.90	150	90	1	167.90	

13 - Schwarz lackiert / Peint noir / Ver

13.5320.130.45	so lange Vorrat	130	45	1	148.70
13.5320.130.90		130	90	1	167.90
13.5320.150.45		150	45	1	148.70
13.5320.150.90		150	90	1	167.90



**2 mm - RAUCHROHRBOGEN 45°, 90°  
mit Russtüre**

**5321**



**2 mm - COUDE DE FUMÉE 45°, 90°  
avec couvercle de nettoyage**

Artikelnummer	Ø mm	Grad	Einheit Stk.	Preis Einzelbezug	Preis Verpackung
Numéro d'article			Unité pcs	Prix détail	Prix carton

11 - besch.grau / gris

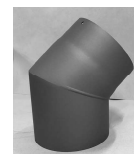
11.5321.130.45	130	45	1	158.30	
11.5321.130.90	130	90	1	177.40	
11.5321.150.45	150	45	1	158.30	
11.5321.150.90	150	90	1	177.40	

13 - Schwarz lackiert / Peint noir / Ver

13.5321.130.45	130	45	1	158.30	
13.5321.130.90	130	90	1	177.40	
13.5321.150.45	150	45	1	158.30	
13.5321.150.90	150	90	1	177.40	

**2 mm - RAUCHROHRWINKEL 33°, 45°  
zweiteilig**

**5330**



**2 mm - COUDE SOUDÉ 33°, 45°  
2 segments**

Artikelnummer	Ø mm	Grad	Einheit Stk.	Preis Einzelbezug	Preis Verpackung
Numéro d'article			Unité pcs	Prix détail	Prix carton

11 - besch.grau / gris

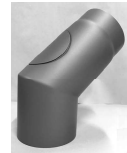
11.5330.120.33	120	33	1	60.10	
11.5330.120.45	120	45	1	60.10	
11.5330.130.33	130	33	1	63.50	
11.5330.130.45	130	45	1	63.50	
11.5330.150.33	150	33	1	63.50	
11.5330.150.45	150	45	1	63.50	
11.5330.180.33	180	33	1	66.10	
11.5330.180.45	180	45	1	66.10	

13 - Schwarz lackiert / Peint noir / Ver

13.5330.120.33	120	33	1	60.10	
13.5330.120.45	120	45	1	60.10	
13.5330.130.33	130	33	1	63.50	
13.5330.130.45	130	45	1	63.50	
13.5330.150.33	150	33	1	63.50	
13.5330.150.45	150	45	1	63.50	
13.5330.180.33	180	33	1	66.10	
13.5330.180.45	180	45	1	66.10	

**2 mm - RAUCHROHRWINKEL 45°  
zweiteilig mit Russtüre**

**5331**



**2 mm - COUDE SOUDÉ 45°  
2 segments avec couvercle**

Artikelnummer	Ø mm	Grad	Einheit Stk.	Preis Einzelbezug	Preis Verpackung
Numéro d'article			Unité pcs	Prix détail	Prix carton

11 - Grau lackiert / Peint gris

11.5331.120.45	120	45	1	81.50	
11.5331.130.45	130	45	1	82.60	
11.5331.150.45	150	45	1	82.60	
11.5331.180.45	180	45	1	84.50	

13 - Schwarz lackiert / Peint noir / Ver

13.5331.120.45	120	45	1	81.50	
13.5331.130.45	130	45	1	82.60	
13.5331.150.45	150	45	1	82.60	
13.5331.180.45	180	45	1	84.50	

**2 mm - RAUCHROHRWINKEL 45°**  
zweiteilig, verstellbar

**2 mm - COUDE SOUDÉ 45°**  
2 segments, tourante

**5335**



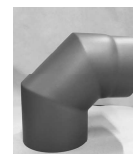
Artikelnummer	Ø mm	Grad	Einheit Stk.	Preis Einzelbezug	Preis Verpackung
Numéro d'article			Unité pces	Prix détail	Prix carton

13 - Schwarz lackiert / Peint noir

13.5335.130.45	130	45	1	65.00	
13.5335.150.45	150	45	1	65.00	

**2 mm - RAUCHROHRWINKEL 90°  
dreiteilig ohne Dichtung**

**5340**



**2 mm - COUDE SOUDÉ 90°  
3 segments sans joint**

Artikelnummer	Ø mm	Grad	Einheit Stk.	Preis Einzelbezug	Preis Verpackung
Numéro d'article			Unité pcs	Prix détail	Prix carton

11 - Grau lackiert / Peint gris

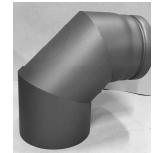
11.5340.120.90	120	90	1	74.90	
11.5340.130.90	130	90	1	75.60	
11.5340.150.90	150	90	1	75.60	
11.5340.180.90	180	90	1	78.20	

13 - Schwarz lackiert / Peint noir / Ver

13.5340.120.90	120	90	1	74.90	
13.5340.130.90	130	90	1	75.60	
13.5340.150.90	150	90	1	75.60	
13.5340.180.90	180	90	1	78.20	

**2 mm - RAUCHROHRWINKEL 90°  
dreiteilig mit Russtüre**

**5341**



**2 mm - COUDE SOUDÉ 90°  
3 segments avec couvercle de nettoyage**

Artikelnummer	Ø mm	Grad	Einheit Stk.	Preis Einzelbezug	Preis Verpackung
Numéro d'article			Unité pcs	Prix détail	Prix carton

11 - Grau lackiert / Peint gris

11.5341.120.90	120	90	1	80.30	
11.5341.130.90	130	90	1	81.70	
11.5341.150.90	150	90	1	81.70	
11.5341.180.90	180	90	1	87.20	

13 - Schwarz lackiert / Peint noir / Ver

13.5341.120.90	120	90	1	80.30	
13.5341.130.90	130	90	1	81.70	
13.5341.150.90	150	90	1	81.70	
13.5341.180.90	180	90	1	87.20	

**2 mm - RAUCHROHRWINKEL -90°**  
dreiteilig, drehbar mit Russtüre

**2 mm - COUDE SOUDÉ -90°**  
3 segments, tourante avec couvercle de nettoyage

**5345**



Artikelnummer	Ø mm	Grad	Einheit Stk.	Preis Einzelbezug	Preis Verpackung
Numéro d'article			Unité pcs	Prix détail	Prix carton

11 - Grau lackiert / Peint gris

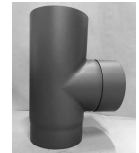
11.5345.120	120	-90	1	85.80	
11.5345.130	130	-90	1	86.10	
11.5345.150	150	-90	1	86.10	
11.5345.180	180	-90	1	88.20	

13 - Schwarz lackiert / Peint noir / Ver

13.5345.120	120	-90	1	85.80	
13.5345.130	130	-90	1	86.10	
13.5345.150	150	-90	1	86.10	
13.5345.180	180	-90	1	88.20	

## 2 mm - KAPSELKNIE mit Deckel

### 5354



## 2 mm - EMBRANCHEMENT TÉ avec tampon

Artikelnummer	Ø mm	Länge mm	Einheit Stk.	Preis Einzelbezug	Preis Verpackung
Numéro d'article			Unité pcs	Prix détail	Prix carton

#### 11 - besch.grau / gris

11.5354.120	120	340	1	129.60	
11.5354.130	130	340	1	129.60	
11.5354.150	150	340	1	129.60	
11.5354.180	180	340	1	138.90	

#### 13 - Schwarz lackiert / Peint noir / Ver

13.5354.120	120	340	1	129.60	
13.5354.130	130	340	1	129.60	
13.5354.150	150	340	1	129.60	
13.5354.180	180	340	1	138.90	



## 2 mm - RAUCHROHR mit Kondenswasserring

### 5360



## 2 mm - TUYAU DE FUMÉE avec anneau de condensat

Artikelnummer	Ø mm	Länge mm	Einheit Stk.	Preis Einzelbezug	Preis Verpackung
Numéro d'article			Unité pcs	Prix détail	Prix carton

#### 11 - Grau lackiert / Peint gris

11.5360.130.025	130	250	1	62.60	
11.5360.130.050	130	500	1	67.70	
11.5360.130.100	130	1000	1	107.00	
11.5360.150.025	150	250	1	62.60	
11.5360.150.050	150	500	1	67.60	
11.5360.150.100	150	1000	1	107.00	

#### 13 - Schwarz lackiert / Peint noir / Ver

13.5360.130.025	130	250	1	62.60	
13.5360.130.050	130	500	1	67.60	
13.5360.130.100	130	1000	1	107.00	
13.5360.150.025	150	250	1	62.60	
13.5360.150.050	150	500	1	67.60	
13.5360.150.100	150	1000	1	107.00	

## 2 mm - RAUCHROHR MIT DROSSELKLAPPE Putzdeckel und Kondenswasserring

**5361**



## 2 mm - TUYAU DE FUMÉE AVEC BASCULE couvercle et anneau de condensat

Artikelnummer	Ø mm	Länge mm	Einheit Stk.	Preis Einzelbezug	Preis Verpackung
Numéro d'article			Unité pcs	Prix détail	Prix carton

### 11 - Grau lackiert / Peint gris

11.5361.120.050	120	500	1	115.60	
11.5361.120.075	120	750	1	128.20	
11.5361.120.100	120	1000	1	140.10	
11.5361.130.050	130	500	1	116.20	
11.5361.130.075	130	750	1	129.60	
11.5361.130.100	130	1000	1	141.90	
11.5361.150.050	150	500	1	116.20	
11.5361.150.075	150	750	1	129.60	
11.5361.150.100	150	1000	1	141.90	
11.5361.180.050	180	500	1	125.20	
11.5361.180.075	180	750	1	137.80	
11.5361.180.100	180	1000	1	150.50	

### 13 - Schwarz lackiert / Peint noir / Ver

13.5361.120.050	120	500	1	115.60	
13.5361.120.075	120	750	1	128.20	
13.5361.120.100	120	1000	1	140.10	
13.5361.130.050	130	500	1	116.20	
13.5361.130.075	130	750	1	129.60	
13.5361.130.100	130	1000	1	141.90	
13.5361.150.050	150	500	1	116.20	
13.5361.150.075	150	750	1	129.60	
13.5361.150.100	150	1000	1	141.90	
13.5361.180.050	180	500	1	125.20	
13.5361.180.075	180	750	1	137.80	
13.5361.180.100	180	1000	1	150.50	

**2 mm - RAUCHROHR MIT TÜR UND KR  
OHNE Drosselklappe**

**5362**



**2 mm - TUYAU DE FUMÉE avec porte et condensat  
SANS bascule**

Artikelnummer	Ø mm	Länge mm	Einheit Stk.	Preis Einzelbezug	Preis Verpackung
Numéro d'article			Unité pces	Prix détail	Prix carton

13 - Schwarz lackiert / Peint noir

13.5362.150.100	150	1000	1	85.00	
-----------------	-----	------	---	-------	--

**2 mm - RAUCHROHR MIT DROSSELKlappe UND KR  
OHNE Tür**

**5363**



**2 mm - TUYAU DU FUMÉE AVEC BASCULE ET CONDEN  
SANS porte**

Artikelnummer	Ø mm	Länge mm	Einheit Stk.	Preis Einzelbezug	Preis Verpackung
Numéro d'article			Unité pcs	Prix détail	Prix carton

13 - Schwarz lackiert / Peint noir

13.5363.150.050	150	500	1	80.00	
-----------------	-----	-----	---	-------	--

**2 mm - OFENANSCHLUSS  
mit Kondenswassering**

**2 mm - RACCORDEMENT DE FOUR  
avec anneau de condensat**

**5364**



Artikelnummer	Ø mm	Länge mm	Einheit Stk.	Preis Einzelbezug	Preis Verpackung
Numéro d'article			Unité pcs	Prix détail	Prix carton

11 - Grau lackiert / Peint gris

11.5364.120	120	130	1	60.80	
11.5364.130	130	130	1	60.80	
11.5364.150	150	130	1	60.80	
11.5364.160	160	130	1	64.30	
11.5364.180	180	130	1	64.30	

13 - Schwarz lackiert / Peint noir / Ver

13.5364.120	120	130	1	60.80	
13.5364.130	130	130	1	60.80	
13.5364.150	150	130	1	60.80	
13.5364.160	160	130	1	64.30	
13.5364.180	180	130	1	64.30	

**2 mm - TELESKOPRAUCHROHR**  
**2-teilig mit Spannring**

**5365**



**2 mm - TUYAU DE FUMÉE TÉLESCOPIQUE**  
**2 pièces avec bague de blacage**

Artikelnummer	Ø mm	Länge mm	Einheit Stk.	Preis Einzelbezug	Preis Verpackung
Numéro d'article			Unité pcs	Prix détail	Prix carton

11 - Grau lackiert / Peint gris

11.5365.130	130	500	1	91.30	
11.5365.150	150	500	1	91.30	

13 - Schwarz lackiert / Peint noir / Ver

13.5365.130	130	500	1	91.30	
13.5365.150	150	500	1	91.30	

**2 mm - RAUCHROHR MIT TÜR, DK + KR**  
Russtüre nicht integriert mit der Drosselklappe

**5368**



**2 mm - TUYAU AVEC COUVERCLE, BASCULE ET CONDENSA**  
porte non intégrée avec bascule

Artikelnummer	Ø mm	Länge mm	Einheit Stk.	Preis Einzelbezug	Preis Verpackung
Numéro d'article			Unité pcs	Prix détail	Prix carton

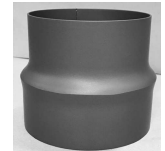
13 - Schwarz lackiert / Peint noir

13.5368.150.050	150	500	1	80.00	
13.5368.150.100	150	1000	1	85.00	

## 2 mm - REDUKTION

## 2 mm - RÉDUCTION

**5370**



Artikelnummer	weit mm	Eng mm	Einheit Stk.	Preis Einzelbezug	Preis Verpackung
Numéro d'article			Unité pcs	Prix détail	Prix carton

### 11 - Grau lackiert / Peint gris

11.5370.120.150	120	150	1	89.10	
11.5370.130.150	130	150	1	89.10	
11.5370.150.130	150	130	1	89.10	
11.5370.150.160	150	160	1	90.00	
11.5370.150.180	150	180	1	90.00	
11.5370.160.150	160	150	1	90.00	
11.5370.180.150	180	150	1	90.00	

### 13 - Schwarz lackiert / Peint noir / Ver

13.5370.120.150	120	150	1	89.10	
13.5370.130.150	130	150	1	89.10	
13.5370.150.120	150	120	1	89.10	
13.5370.150.130	150	130	1	89.10	
13.5370.150.160	150	160	1	90.00	
13.5370.150.180	150	180	1	90.00	
13.5370.160.150	160	150	1	90.00	
13.5370.180.150	180	150	1	90.00	
13.5370.200.150	200	150	1	90.00	



## 2 mm - DOPPELFUTTERROHR

### 5381

## 2 mm - MANCHETTE DOUBLE



Artikelnummer	Ø mm	Länge mm	Einheit Stk.	Preis Einzelbezug	Preis Verpackung
Numéro d'article			Unité pcs	Prix détail	Prix carton

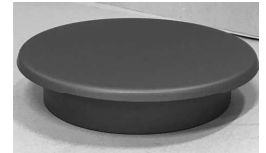
#### 03 - Schwarz blank / Noir

03.5381.120.012	127	120	1	87.80	
03.5381.130.012	137	120	1	88.20	
03.5381.150.012	157	120	1	88.20	
03.5381.180.012	187	120	1	89.50	

## 2 mm - RUSSBÜCHSE

### 5382

## 2 mm - TAMPON

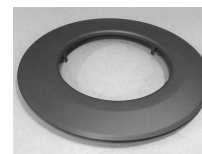


Artikelnummer	Ø mm	Ø - Aussen	Einheit Stk.	Preis Einzelbezug	Preis Verpackung
Numéro d'article		Ø - Extérieur	Unité pces	Prix détail	Prix carton
<b>11 - Grau lackiert / Peint gris</b>					
11.5382.130	130	165	1	42.60	
11.5382.150	150	195	1	42.60	
<b>13 - Schwarz lackiert / Peint noir / Ver</b>					
13.5382.130	130	165	1	42.60	
13.5382.150.1	auf Anfrage	150	1	49.50	

## 2 mm - ROSETTE

## 2 mm - ROSACE

**5384**

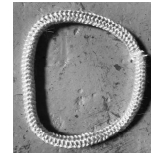


Artikelnummer	Ø mm	Ø - Aussen	Einheit Stk.	Preis Einzelbezug	Preis Verpackung
Numéro d'article		Ø - Extérieur	Unité pcs	Prix détail	Prix carton
<b>11 - besch.grau / gris</b>					
11.5384.120.50	125	235	1	21.10	
11.5384.130.50	135	235	1	21.70	
11.5384.150.50	155	235	1	21.70	
11.5384.180.50	185	235	1	22.90	
<b>13 - Schwarz lackiert / Peint noir / Ver</b>					
13.5384.120.50	125	235	1	21.10	
13.5384.130.50	135	235	1	21.70	
13.5384.150.50	155	235	1	21.70	
13.5384.180.50	185	235	1	22.90	

## 2 mm - DICHTSCHNÜRE

**5385**

## 2 mm - JOINTS



Artikelnummer	Ø mm	Einheit Stk.	Preis Einzelbezug	Preis Verpackung
Numéro d'article		Unité pcs	Prix détail	Prix carton

Dichtungen				
13.5385.120	120	1	6.00	
13.5385.130	130	1	6.00	
13.5385.150	150	1	6.00	
13.5385.180	180	1	6.00	

## SPRAY SENOTHERM G400

**5399**



Artikelnummer Numéro d'article	Einheit Stk. Unité pces	Preis Einzelbezug Prix détail	Preis Verpackung Prix carton
11 - grau / gris			
11.5399.400	1	29.60	
13 - schwarz / noir			
13.5399.400	1	29.60	