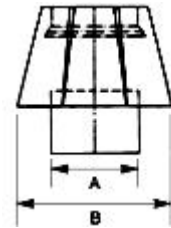


360


BASTEN HÜTE

Standard ohne Deckel

CAPE DE CHEMINE BASTEN

standard sans couvercle rabattable

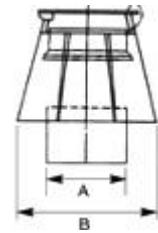
Artikelnummer Numéro d'article	Abmessun Mesure A mm	Abmessun Mesure B mm	Einheit Unité Stk./pces	Preis / Prix Einzelbezug détail	Preis / Prix Verpackung carton
-----------------------------------	----------------------------	----------------------------	-------------------------------	---------------------------------------	--------------------------------------

20 - Kupfer / cuivre

20.360.100	105	180	1	297.70	
20.360.125	133	262	1	316.80	
20.360.150	155	262	1	337.40	
20.360.175	183	345	1	357.20	
20.360.200	205	345	1	377.10	
20.360.225	230	345	1	416.80	
20.360.250	255	465	1	456.50	
20.360.300	305	465	1	516.00	
20.360.350	355	465	1	595.40	

40 - CrNi-Stahl / inox

40.360.100	105	180	1	283.50	
40.360.125	133	262	1	302.40	
40.360.150	155	262	1	321.30	
40.360.175	183	345	1	340.20	
40.360.200	205	345	1	359.10	
40.360.225	230	345	1	396.90	
40.360.250	255	465	1	434.70	
40.360.300	305	465	1	491.40	
40.360.350	355	465	1	567.00	

361


BASTEN HÜTE

Standard mit Deckel

CAPE DE CHEMINE BASTEN

standard avec couvercle rabattable

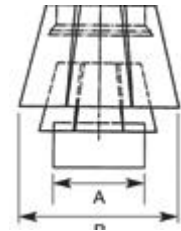
Artikelnummer Numéro d'article	Abmessun Mesure A mm	Abmessun Mesure B mm	Einheit Unité Stk./pcs	Preis / Prix Einzelbezug détail	Preis / Prix Verpackung carton
-----------------------------------	----------------------------	----------------------------	------------------------------	---------------------------------------	--------------------------------------

20 - Kupfer / cuivre

20.361.100	105	180	1	396.90	
20.361.125	133	262	1	416.80	
20.361.150	155	262	1	436.60	
20.361.175	183	345	1	456.50	
20.361.200	205	345	1	476.30	
20.361.225	230	345	1	516.00	
20.361.250	255	465	1	555.70	
20.361.300	305	465	1	615.20	
20.361.350	355	465	1	694.60	

40 - CrNi-Stahl / inox

40.361.100	105	180	1	378.00	
40.361.125	133	262	1	396.90	
40.361.150	155	262	1	415.80	
40.361.175	183	345	1	434.70	
40.361.200	205	345	1	453.60	
40.361.225	230	345	1	491.40	
40.361.250	255	465	1	529.20	
40.361.300	305	465	1	585.90	
40.361.350	355	465	1	661.50	

362


BASTEN HÜTE

Regulator ohne Deckel

CAPE DE CHEMINE BASTEN

regulator sans couvercle rabattable

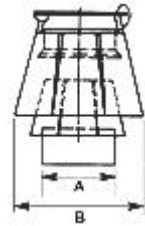
Artikelnummer Numéro d'article	Abmessung Mesure A mm	Abmessung Mesure B mm	Einheit Unité Stk./pces	Preis / Prix Einzelbezug détail	Preis / Prix Verpackung carton
-----------------------------------	-----------------------------	-----------------------------	-------------------------------	---------------------------------------	--------------------------------------

20 - Kupfer / cuivre

20.362.125	133	262	1	486.20	
20.362.150	155	262	1	496.20	
20.362.175	183	345	1	516.00	
20.362.200	205	345	1	575.60	
20.362.225	230	345	1	635.00	
20.362.250	255	465	1	674.70	
20.362.300	305	465	1	754.10	
20.362.350	355	465	1	843.40	

40 - CrNi-Stahl / inox

40.362.125	133	262	1	463.10	
40.362.150	155	262	1	472.50	
40.362.175	183	345	1	491.40	
40.362.200	205	345	1	548.10	
40.362.225	230	345	1	604.80	
40.362.250	255	465	1	642.60	
40.362.300	305	465	1	718.20	
40.362.350	355	465	1	803.30	

363


BASTEN HÜTE

Regulator mit Deckel

CAPE DE CHEMINE BASTEN

regulator avec couvercle rabattable

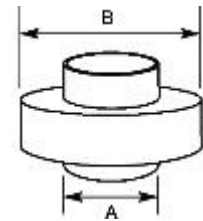
Artikelnummer Numéro d'article	Abmessun Mesure A mm	Abmessun mesure B mm	Einheit Unité Stk./pces	Preis / Prix Einzelbezug détail	Preis / Prix Verpackung carton
-----------------------------------	----------------------------	----------------------------	-------------------------------	---------------------------------------	--------------------------------------

20 - Kupfer / cuivre

20.363.125	133	262		1	585.50
20.363.150	155	262		1	595.40
20.363.175	183	345		1	615.20
20.363.200	205	345		1	674.70
20.363.225	230	345		1	734.30
20.363.250	255	465		1	774.00
20.363.300	305	465		1	853.40
20.363.350	355	465		1	942.70

40 - CrNi-Stahl / inox

40.363.125	133	262		1	557.60
40.363.150	155	262		1	567.00
40.363.175	183	345		1	585.90
40.363.200	205	345		1	642.60
40.363.225	230	345		1	699.30
40.363.250	255	465		1	737.10
40.363.300	305	465		1	812.70
40.363.350	355	465		1	897.80

368

ANSATZTEILE TYP 1
mit Stulpring für isolierte Kamine 80 mm
PICE D'ADAPTATION TYP 1
avec anneau retroussé pour cheminées isolées 80 mm

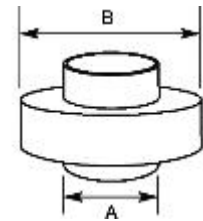
Artikelnummer Numéro d'article	A	B	Einheit Unité Stk./pcs	Preis / Prix Einzelbezug détail	Preis / Prix Verpackung carton
-----------------------------------	---	---	------------------------------	---------------------------------------	--------------------------------------

20 - Kupfer / cuivre

20.368.100.80	96	270	1	151.75
20.368.125.80	121	300	1	151.75
20.368.150.80	146	320	1	151.75
20.368.175.80	171	350	1	162.65
20.368.200.80	196	370	1	162.65
20.368.225.80	221	395	1	162.65
20.368.250.80	246	420	1	173.45
20.368.300.80	296	470	1	173.45
20.368.350.80	346	520	1	173.45

40 - CrNi-Stahl / inox

40.368.100.80	96	270	1	255.20
40.368.125.80	121	300	1	255.20
40.368.150.80	146	320	1	255.20
40.368.175.80	171	350	1	274.10
40.368.200.80	186	370	1	274.10
40.368.225.80	221	395	1	274.10
40.368.250.80	246	420	1	293.00
40.368.300.80	296	470	1	293.00
40.368.350.80	346	520	1	293.00

368

ANSATZTEILE TYP 1
mit Stulpring für isolierte Kamine 50 mm
PICE D'ADAPTATION TYP 1
avec anneau retroussé pour cheminées isolées 50 mm

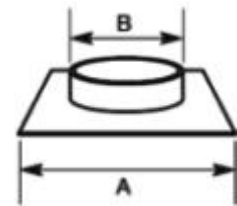
Artikelnummer Numéro d'article	A	B	Einheit Unité Stk./pcs	Preis / Prix Einzelbezug détail	Preis / Prix Verpackung carton
-----------------------------------	---	---	------------------------------	---------------------------------------	--------------------------------------

20 - Kupfer / cuivre

20.368.100.50	96	210	1	151.75
20.368.125.50	121	236	1	151.75
20.368.150.50	146	260	1	151.75
20.368.175.50	171	286	1	162.65
20.368.200.50	196	310	1	162.65
20.368.225.50	221	335	1	162.65
20.368.250.50	246	360	1	173.45
20.368.300.50	296	410	1	173.45
20.368.350.50	346	460	1	173.45

40 - CrNi-Stahl / inox

40.368.100.50	96	210	1	255.20
40.368.125.50	121	236	1	255.20
40.368.150.50	146	260	1	255.20
40.368.175.50	171	286	1	274.10
40.368.200.50	196	310	1	274.10
40.368.225.50	221	335	1	274.10
40.368.250.50	246	360	1	293.00
40.368.300.50	296	410	1	293.00
40.368.350.50	346	460	1	293.00

369

ANSATZTEILE TYP 2
 mit Tablett, ohne Sutzen

PICE D'ADAPTATION TYP 2
 avec tablette, sans raccord

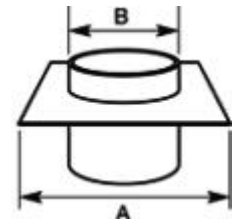
Artikelnummer Numéro d'article	A = Abmes A = Dimens x / x mm	B	Einheit Unité Stk./pcs	Preis / Prix Einzelbezug détail	Preis / Prix Verpackung carton
-----------------------------------	-------------------------------------	---	------------------------------	---------------------------------------	--------------------------------------

20 - Kupfer / cuivre

20.369.100	270	100	1	65.05
20.369.125	300	130	1	65.05
20.369.150	320	150	1	65.05
20.369.175	350	180	1	70.45
20.369.200	370	200	1	70.45
20.369.225	400	225	1	70.45
20.369.250	420	250	1	75.90
20.369.300	470	300	1	75.90
20.369.350	520	350	1	75.90

40 - CrNi-Stahl / inox

40.369.100	270	100	1	104.00
40.369.125	300	130	1	104.00
40.369.150	320	150	1	104.00
40.369.175	350	180	1	113.40
40.369.200	370	200	1	113.40
40.369.225	400	225	1	113.40
40.369.250	420	250	1	122.90
40.369.300	470	300	1	122.90
40.369.350	520	350	1	122.90

370


ANSATZTEILE TYP 3 mit Tablett, mit rundem Stutzen

PICE D'ADAPTATION TYP 3 avec tablette et raccord rond

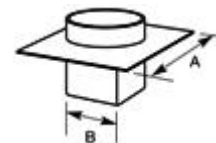
Artikelnummer Numéro d'article	A = Abmes A = Dimens x / x mm	B	Einheit Unité Stk./pces	Preis / Prix Einzelbezug détail	Preis / Prix Verpackung carton
-----------------------------------	-------------------------------------	---	-------------------------------	---------------------------------------	--------------------------------------

20 - Kupfer / cuivre

20.370.100	270	96	1	97.60
20.370.125	300	121	1	97.60
20.370.150	320	146	1	97.60
20.370.175	350	171	1	108.40
20.370.200	370	196	1	108.40
20.370.225	400	221	1	108.40
20.370.250	420	246	1	119.25
20.370.300	470	296	1	119.25
20.370.350	520	346	1	119.25

40 - CrNi-Stahl / inox

40.370.100	270	96	1	160.70
40.370.125	300	121	1	160.70
40.370.150	320	146	1	160.70
40.370.175	350	171	1	179.60
40.370.200	370	196	1	179.60
40.370.225	400	221	1	179.60
40.370.250	420	246	1	198.50
40.370.300	470	296	1	198.50
40.370.350	520	346	1	198.50

371
ANSATZTEILE TYP 4
mit Tablett, mit Vierkant-Stutzen
PICE D'ADAPTATION TYP 4
avec tablette et raccord carré


Artikelnummer Numéro d'article	A = Abmes A = Dimens x / x mm	B = Abmes B = Dimens x / x mm	Einheit Unité Stk./pces	Preis / Prix Einzelbezug détail	Preis / Prix Verpackung carton
-----------------------------------	-------------------------------------	-------------------------------------	-------------------------------	---------------------------------------	--------------------------------------

20 - Kupfer / cuivre

20.371.100	270	95	1	103.00
20.371.125	300	120	1	103.00
20.371.150	320	145	1	103.00
20.371.175	350	170	1	113.85
20.371.200	370	195	1	113.85
20.371.225	400	220	1	113.85
20.371.250	420	245	1	124.70
20.371.300	470	295	1	124.70
20.371.350	520	345	1	124.70

40 - CrNi-Stahl / inox

40.371.100	270	95	1	170.10
40.371.125	300	120	1	170.10
40.371.150	320	145	1	170.10
40.371.175	350	170	1	189.00
40.371.200	370	195	1	189.00
40.371.225	400	220	1	189.00
40.371.250	420	245	1	207.90
40.371.300	470	295	1	207.90
40.371.350	520	345	1	207.90

380



KAMINAUFSATZ " JOHN "

drehbar, rund

APPAREILS FUMIFUGES " JOHN "

ronds

Artikelnummer Numéro d'article	Abmessun Dimension Ø mm	Ausladung Ecartement mm	Einheit Unité Stk./pces	Preis / Prix Einzelbezug détail	Preis / Prix Verpackung carton
-----------------------------------	-------------------------------	-------------------------------	-------------------------------	---------------------------------------	--------------------------------------

20 - Kupfer / cuivre

20.380.105	105	80	1	146.70	
20.380.120	120	100	1	146.70	
20.380.150	150	125	1	165.20	
20.380.160	160	125	1	165.20	
20.380.180	180	160	1	180.45	
20.380.200	200	180	1	183.70	
20.380.220	220	180	1	214.10	
20.380.240	240	180	1	231.00	
20.380.250	250	180	1	231.00	
20.380.260	260	180	1	231.00	
20.380.280	280	205	1	276.35	
20.380.290	290	205	1	276.35	
20.380.300	300	205	1	276.35	
20.380.350	350	250	1	355.70	

40 - CrNi-Stahl / inox

40.380.105	105	80	1	121.60	
40.380.120	120	100	1	130.40	
40.380.150	150	125	1	143.70	
40.380.160	160	125	1	148.10	
40.380.180	180	160	1	162.50	
40.380.200	200	180	1	171.30	
40.380.220	220	180	1	192.30	
40.380.240	240	180	1	210.00	
40.380.250	250	180	1	210.00	
40.380.260	260	180	1	215.50	
40.380.280	280	205	1	242.10	
40.380.290	290	205	1	242.10	
40.380.300	300	205	1	253.10	
40.380.350	350	250	1	326.10	

381

KAMINAUFSATZ " JOHN "

drehbar, eckig

APPAREILS FUMIFUGES " JOHN "

carrées

Artikelnummer Numéro d'article	Abmessun Dimension x / x mm	Ausladung Ecartement mm	Einheit Unité Stk./pces	Preis / Prix Einzelbezug détail	Preis / Prix Verpackung carton
-----------------------------------	-----------------------------------	-------------------------------	-------------------------------	---------------------------------------	--------------------------------------

20 - Kupfer / cuivre

20.381.105	105	80	1	222.50
20.381.120	120	100	1	222.50
20.381.150	150	125	1	227.60
20.381.160	160	125	1	227.60
20.381.180	180	160	1	234.30
20.381.200	200	180	1	241.05
20.381.220	220	180	1	274.75
20.381.240	240	180	1	284.90
20.381.250	250	180	1	284.90
20.381.260	260	180	1	284.90
20.381.280	280	205	1	343.85
20.381.290	290	205	1	343.85
20.381.300	300	205	1	343.85
20.381.350	350	250	1	401.25

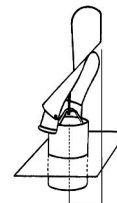
40 - CrNi-Stahl / inox

40.381.105	105	80	1	182.70
40.381.120	120	100	1	182.70
40.381.150	150	125	1	186.85
40.381.160	160	125	1	186.85
40.381.180	180	160	1	192.30
40.381.200	200	180	1	203.40
40.381.220	220	180	1	232.10
40.381.240	240	180	1	243.20
40.381.250	250	180	1	254.20
40.381.260	260	180	1	276.30
40.381.280	280	205	1	287.40
40.381.290	290	205	1	298.40
40.381.300	300	205	1	309.50
40.381.350	350	250	1	353.70

382

KAMINAUFSATZ " JOHN "
 drehbar, rund Tablett eckig, Stutzen rund

APPAREILS FUMIFUGES "JOHN"
 ronds, tablette avec raccord rond



Artikelnummer Numéro d'article	Abmessun Dimension Ø mm	Ausladung Ecartement mm	Einheit Unité Stk./pces	Preis / Prix Einzelbezug détail	Preis / Prix Verpackung carton
-----------------------------------	-------------------------------	-------------------------------	-------------------------------	---------------------------------------	--------------------------------------

20 - Kupfer / cuivre

20.382.150	150	125	1	285.50	
20.382.180	180	160	1	307.90	
20.382.200	200	180	1	319.10	
20.382.240	240	180	1	391.00	
20.382.250	250	180	1	393.30	
20.382.300	300	205	1	458.50	

40 - CrNi-Stahl / inox

40.382.150	150	125	1	174.60	
40.382.180	180	160	1	193.40	
40.382.200	200	180	1	204.50	
40.382.240	240	180	1	248.70	
40.382.250	250	180	1	257.50	
40.382.300	300	205	1	315.00	

835


Dunsthut

Chapeau de fumée

Artikelnummer Numéro d'article	Ø mm	Höhe Hauteur mm		Einheit Stk.	Preis Prix Prezzo
10 - Verzinkt / galvanisé / Zincati					
10.835.075	75	20	-22	1	75.20
10.835.080	80	20	-22	1	75.20
10.835.090	90	20	-22	1	75.20
10.835.098	98	20	-22	1	61.00
10.835.105	105	20	-22	1	61.00
10.835.111	111	20	-22	1	61.00
10.835.120	120	20	-22	1	61.00
10.835.125	125	20	-22	1	65.20
10.835.131	131	20	-22	1	77.90
10.835.135	135	22	-24	1	77.90
10.835.139	139	22	-24	1	77.90
10.835.150	150	24	-26	1	77.90
10.835.180	180	30	-32	1	89.80
10.835.200	200	30	-32	1	99.40
10.835.250	250	30	-32	1	130.50
20 - Kupfer / cuivre / Rame					
20.835.075	75	20	-22	1	94.30
20.835.098	98	20	-22	1	93.60
20.835.105	105	20	-22	1	93.60
20.835.120	120	21	-23	1	95.90
20.835.135	135	22	-24	1	115.20
20.835.150	150	22	-24	1	115.20
20.835.180	180	26	-28	1	170.30
20.835.200	200	30	-32	1	201.80
20.835.250	250	32	-34	1	270.20
40 - CrNi-Stahl / Acier inox					
40.835.075	75	19	-21	1	90.50
40.835.098	98	19	-21	1	88.70

835**Dunsthut****Chapeau de fumée**

Artikelnummer Numéro d'article	Ø mm	Höhe Hauteur mm		Einheit Stk.	Preis Prix Prezzo
40.835.105	105	20	-22	1	89.30
40.835.120	120	21	-23	1	91.60
40.835.150	150	23	-25	1	152.10
40.835.180	180	25	-27	1	167.80
40.835.200	200	30	-32	1	197.50

864



Kaminaufsatz "Aspiromatic"

drehbar, rund

Cape de cheminée "Aspiromatic"

tourante, rond

Artikelnummer Numéro d'article	Ø mm	Grösse Dimension mm	Kugel Boule mm	Höhe Hauteur mm	Einheit Stk.	Preis Prix Prezzo
-----------------------------------	---------	---------------------------	----------------------	-----------------------	-----------------	-------------------------

20 - Kupfer / cuivre / Rame

20.864.150	150	160	290	290	1	406.00
20.864.180	180	200	320	320	1	451.00
20.864.220	220	240	370	370	1	559.00

40 - CrNi-Stahl / Acier inox

40.864.150	150	160	290	290	1	241.00
40.864.180	180	200	320	320	1	281.00
40.864.220	220	240	370	370	1	335.00

864

Kaminaufsatz "Aspiromatic"
drehbar, mit Anschlussplatte

Cape de cheminée "Aspiromatic"
tourante, avec base de raccordement



Artikelnummer Numéro d'article	Ø mm	Höhe Hauteur mm	Kugel Boule mm	Tablett Bord mm	Einheit Stk.	Preis Prix Prezzo
-----------------------------------	---------	-----------------------	----------------------	-----------------------	-----------------	-------------------------

20 - Kupfer / cuivre / Rame

20.864.240.240	240 C	220	380	370	330/330	1	586.00
----------------	-------	-----	-----	-----	---------	---	--------

40 - CrNi-Stahl / Acier inox

40.864.240.240	240 C	220	380	370	330/330	1	394.00
----------------	-------	-----	-----	-----	---------	---	--------

864

Kaminaufsatz "Aspiromatic"

drehbar, eckig, kurz

Cape de cheminée "Aspiromatic"

tourante, carré, court



Artikelnummer Numéro d'article	Ø mm	Kugel Boule Ø mm	Höhe Hauteur mm	Tablett Bord mm	Einheit Stk.	Preis Prix Prezzo
-----------------------------------	---------	------------------------	-----------------------	-----------------------	-----------------	-------------------------

40 - CrNi-Stahl / Acier inox

40.864.160.160	160 x 160	150	290	320	310 x31	1	495.00
40.864.200.200	160 x 160	180	320	350	330 x33	1	540.00