

**KONSOLE  
mit Gewindemuffe M10**

**345**



**CONSOLE  
avec manchon M10**

Artikelnummer

Einheit Stk.

Preis  
Einzelbezug

Preis  
Verpackung

Numéro d'article

Unité pces

Prix détail

Prix carton

10 - Verzinkt / galvanisé / Zincati

10.345

1

5.90

## RAUCHROHRSCHELLE mit Gewindemuffe M10

### 346



## COLLIER POUR TUYAU DE FUMÉE avec manchon M10

Artikelnummer	Ø mm	Einheit Stk.	Preis Einzelbezug	Preis Verpackung
Numéro d'article		Unité pcs	Prix détail	Prix carton

#### 10 - Verzinkt / galvanisé / Zincati

10.346.080	zu Pellet Rohr	80	1	11.00
10.346.100	zu Pellet Rohr	100	1	11.00
10.346.105		105	1	11.00
10.346.111		111	1	11.00
10.346.120		120	1	11.30
10.346.125		125	1	12.20
10.346.131		131	1	12.20
10.346.135		135	1	12.20
10.346.139		139	1	12.60
10.346.150		150	1	12.60
10.346.180		180	1	14.60
10.346.200		200	1	21.00

#### 20 - Kupfer / cuivre / Rame

20.346.105		105	1	12.65
20.346.120		120	1	12.65

## GEWINDESTANGE M10

**746**

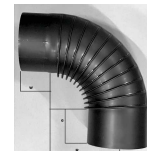
## TIGE FILETÉE M10



Artikelnummer	Ø mm	Länge mm	Einheit Stk.	Preis Einzelbezug	Preis Verpackung
Numéro d'article			Unité pcs	Prix détail	Prix carton
10 - Verzinkt / galvanisé / Zincati					
10.746.010.020	M10	200	1	7.70	
10.746.010.100	M10	1000	1	15.00	

## BOGENKNIE GERIPPT 90° rechtwinklig

**800**



## COUDE DE FUMÉE, PLISSÉ 90° équerre

Artikelnummer	Ø mm	Falten	Einheit Stk.	Preis Einzelbezug	Preis Verpackung
Numéro d'article		Plis	Unité pcs	Prix détail	Prix carton

### 10 - Verzinkt / galvanisé / Zincati

10.800.060	60	9	1	51.10	
10.800.070	70	8	1	51.10	
10.800.079	79	10	1	48.20	
10.800.090	90	10	1	48.20	
10.800.098	98	10	1	48.20	
10.800.105	105	10	1	33.10	
10.800.111	111	11	1	37.10	
10.800.120	120	11	1	39.20	
10.800.125	125	11	1	43.00	
10.800.131	131	11	1	50.00	
10.800.135	135	11	1	50.00	
10.800.139	139	11	1	50.00	
10.800.150	150	12	1	55.40	
10.800.180	180	14	1	76.00	
10.800.200	200	16	1	97.40	
10.800.250	3 Segmente	250	1	238.10	

### 20 - Kupfer / cuivre / Rame

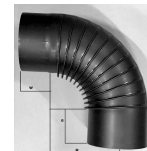
20.800.070	70	8	1	84.20	
20.800.098	98	10	1	93.10	
20.800.120	120	11	1	123.50	
20.800.125	125	11	1	123.50	
20.800.131	131	11	1	150.85	
20.800.135	135	11	1	150.85	
20.800.139	139	11	1	150.85	

### 40 - CrNi-Stahl / Acier inox

40.800.105	105	10	1	118.80	
40.800.111	111	11	1	126.70	
40.800.120	120	11	1	126.70	
40.800.135	135	12	1	176.20	
40.800.150	150	12	1	176.20	
40.800.180	3 Segmente	180	1	273.20	

## BOGENKNIE GERIPPT 90° rechtwinklig

**800**



## COUDE DE FUMÉE, PLISSÉ 90° équerre

Artikelnummer	Ø mm	Falten	Einheit Stk.	Preis Einzelbezug	Preis Verpackung
Numéro d'article		Plis	Unité pcs	Prix détail	Prix carton

### 05 - Gebläut / Bleui / Neri

05.800.060	60	8	1	45.50	
05.800.070	70	8	1	45.50	
05.800.079	79	10	1	45.50	
05.800.090	90	10	1	45.50	
05.800.098	98	10	1	45.50	
05.800.105	105	10	1	27.00	
05.800.111	111	11	1	29.50	
05.800.120	120	11	1	30.80	
05.800.125	125	11	1	40.10	
05.800.131	131	11	1	45.70	
05.800.135	135	11	1	46.10	
05.800.139	139	11	1	47.00	
05.800.150	150	12	1	51.80	
05.800.180	180	14	1	60.80	
05.800.200	200	16	1	73.30	

**BOGENKNIE GERIPPT 90°**  
rechtwinklig

**801**



**COUDE DE FUMÉE, PLISSÉ 90°**  
équerre avec couvercle

Artikelnummer	Ø mm	Falten	Einheit Stk.	Preis Einzelbezug	Preis Verpackung
Numéro d'article		Plis	Unité pces	Prix détail	Prix carton

05 - Gebläut / Bleui / Neri

05.801.105	105	10	1	40.10	
05.801.120	120	11	1	40.10	
05.801.150	150	12	1	65.20	

**BOGENKNIE GERIPPT 15°, 16°, 18°  
stumpfwinklig**

**802**



**COUDE DE FUMÉE, PLISSÉ 15°, 16°, 18°  
hors d'équerre**

Artikelnummer	Ø mm	Grad	Einheit Stk.	Preis Einzelbezug	Preis Verpackung
Numéro d'article			Unité pcs	Prix détail	Prix carton

**10 - Verzinkt / galvanisé / Zincati**

10.802.060	60	18	1	41.00	
10.802.070	70	18	1	41.00	
10.802.079	79	18	1	41.00	
10.802.090	90	18	1	41.00	
10.802.098	98	18	1	41.00	
10.802.105	105	18	1	29.90	
10.802.111	111	16	1	32.90	
10.802.120	120	16	1	34.90	
10.802.125	125	16	1	34.90	
10.802.131	131	16	1	44.10	
10.802.135	135	16	1	44.10	
10.802.139	139	16	1	44.10	
10.802.150	150	15	1	45.40	

**05 - Gebläut / Bleui / Neri**

05.802.098	98	18	1	38.90	
05.802.111	111	16	1	26.60	
05.802.120	120	16	1	27.70	
05.802.125	125	16	1	29.20	
05.802.131	131	16	1	39.60	
05.802.135	135	16	1	41.40	
05.802.139	139	16	1	42.10	
05.802.150	150	15	1	43.20	

**BOGENKNIE GERIPPT 17°, 19°  
stumpfwinklig**

**803**



**COUDE DE FUMÉE, PLISSÉ 17°, 19°  
hors d'équerre**

Artikelnummer	Ø mm	Grad	Einheit Stk.	Preis Einzelbezug	Preis Verpackung
Numéro d'article			Unité pcs	Prix détail	Prix carton

**10 - Verzinkt / galvanisé / Zincati**

10.803.180	180	17	1	91.40	
10.803.200	200	17	1	91.40	

**05 - Gebläut / Bleu / Neri**

05.803.180	180	19	1	49.10	
05.803.200	200	17	1	69.50	



## BOGENKNIE GERIPPT 30°, 31°, 35°, 45° stumpfwinklig

**804**



## COUDE DE FUMÉE, PLISSÉ 30°, 31°, 35°, 45° hors d'équerre

Artikelnummer	Ø mm	Grad	Einheit Stk.	Preis Einzelbezug	Preis Verpackung
Numéro d'article			Unité pcs	Prix détail	Prix carton

### 10 - Verzinkt / galvanisé / Zincati

10.804.060	60	45	1	41.00	
10.804.070	70	45	1	41.00	
10.804.079	79	45	1	41.00	
10.804.090	90	35	1	41.00	
10.804.098	98	35	1	41.00	
10.804.105	105	35	1	29.90	
10.804.111	111	31	1	32.90	
10.804.120	120	31	1	34.90	
10.804.125	125	31	1	34.90	
10.804.131	131	31	1	44.10	
10.804.135	135	31	1	44.10	
10.804.139	139	31	1	44.10	
10.804.150	150	30	1	45.40	

### 20 - Kupfer / cuivre / Rame

20.804.070	70	45	1	84.20	
------------	----	----	---	-------	--

### 05 - Gebläut / Bleu / Neri

05.804.070	so lange Vorrat	70	45	1	38.00
05.804.098		98	35	1	38.90
05.804.111		111	31	1	26.60
05.804.120		120	31	1	27.70
05.804.125		125	31	1	29.20
05.804.131		131	31	1	39.60
05.804.135		135	31	1	41.40
05.804.139		139	31	1	42.10
05.804.150		150	30	1	43.20

**BOGENKNIE GERIPPT 33°, 45°  
stumpfwinklig**

**805**



**COUDE DE FUMÉE, PLISSÉ 33°, 45°  
hors d'équerre**

Artikelnummer	Ø mm	Grad	Einheit Stk.	Preis Einzelbezug	Preis Verpackung
Numéro d'article			Unité pcs	Prix détail	Prix carton

**10 - Verzinkt / galvanisé / Zincati**

10.805.079	79	45	1	41.00	
10.805.090	90	45	1	41.00	
10.805.098	98	45	1	42.50	
10.805.105	105	45	1	29.90	
10.805.180	18	45	1	45.60	

**20 - Kupfer / cuivre / Rame**

20.805.079	79	45	1	84.20	
20.805.105	105	45	1	86.00	

**40 - CrNi-Stahl / Acier inox**

40.805.105	105	45	1	108.90	
------------	-----	----	---	--------	--

**05 - Gebläut / Bleui / Neri**

05.805.079	79	45	1	38.00	
05.805.090	90	45	1	38.90	
05.805.098	98	45	1	38.90	
05.805.105	105	45	1	24.10	
05.805.180	180	33	1	49.10	

**BOGENKNIE GERIPPT 34°, 45°, 47°, 55°  
stumpfwinklig**

**806**



**COUDE DE FUMÉE, PLISSÉ 34°, 45°, 47°, 55°  
hors d'équerre**

Artikelnummer	Ø mm	Grad	Einheit Stk.	Preis Einzelbezug	Preis Verpackung
Numéro d'article			Unité pcs	Prix détail	Prix carton

10 - Verzinkt / galvanisé / Zincati					
10.806.070	70	55	1	41.00	
10.806.079	79	55	1	41.00	
10.806.090	90	55	1	41.00	
10.806.098	98	55	1	29.90	
10.806.105	105	55	1	29.90	
10.806.111	111	47	1	32.90	
10.806.120	120	47	1	34.90	
10.806.125	125	47	1	36.20	
10.806.131	131	47	1	42.80	
10.806.135	135	47	1	44.10	
10.806.139	139	47	1	45.20	
10.806.150	150	45	1	45.40	
10.806.180	180	34	1	91.40	
10.806.200	200	34	1	91.40	
20 - Kupfer / cuivre / Rame					
20.806.135	135	45	1	125.60	
20.806.150	150	45	1	125.60	
40 - CrNi-Stahl / Acier inox					
40.806.120	120	47	1	118.80	
40.806.150	150	45	1	162.40	
05 - Gebläut / Bleui / Neri					
05.806.098	98	55	1	38.90	
05.806.105	105	55	1	24.10	
05.806.111	111	47	1	26.60	
05.806.120	120	47	1	27.70	
05.806.125	125	47	1	29.20	
05.806.131	131	47	1	39.60	
05.806.135	135	47	1	41.40	
05.806.150	150	45	1	43.20	
05.806.200	200	34	1	69.50	

**BOGENKNIE GERIPPT 45°, 56°  
stumpfwinklig**

**807**



**COUDE DE FUMÉE, PLISSÉ 45°, 56°  
hors d'équerre**

Artikelnummer	Ø mm	Grad	Einheit Stk.	Preis Einzelbezug	Preis Verpackung
Numéro d'article			Unité pcs	Prix détail	Prix carton

**10 - Verzinkt / galvanisé / Zincati**

10.807.111	so lange Vorrat	111	56	1	32.90
10.807.120		120	56	1	34.90
10.807.125		125	56	1	34.90
10.807.131	so lange Vorrat	131	56	1	44.10
10.807.135	so lange Vorrat	135	56	1	44.10
10.807.139	so lange Vorrat	135	56	1	44.10
10.807.180		180	45	1	63.00

**05 - Gebläut / Bleui / Neri**

05.807.111		111	56	1	26.60
05.807.120		120	56	1	27.70
05.807.125	so lange Vorrat	125	56	1	29.20
05.807.131		131	56	1	39.60
05.807.135		135	56	1	41.40
05.807.139		139	56	1	42.10
05.807.180		180	45	1	49.10

## BOGENKNIE GERIPPT 45°, 60°, 72° stumpfwinklig

**808**



## COUDE DE FUMÉE, PLISSÉ 45°, 60°, 72° hors d'équerre

Artikelnummer	Ø mm	Grad	Einheit Stk.	Preis Einzelbezug	Preis Verpackung
Numéro d'article			Unité pcs	Prix détail	Prix carton

10 - Verzinkt / galvanisé / Zincati					
10.808.079		79	72	1	41.00
10.808.090		90	72	1	41.00
10.808.098		98	72	1	41.00
10.808.105	so lange Vorrat	105	72	1	29.90
10.808.150		150	60	1	45.40
10.808.200		200	45	1	91.40
10.808.250	2 Segmente/so lange Vorrat	250	45	1	217.40
10.809.079		90	72	1	41.00
40 - CrNi-Stahl / Acier inox					
40.808.180	2 Segmente	180	45	1	302.90
40.808.200	2 Semente	200	45	1	314.80
05 - Gebläut / Bleui / Neri					
05.808.098		98	72	1	38.90
05.808.105		105	72	1	24.10
05.808.150	so lange Vorrat	150	60	1	43.20
05.808.200		200	45	1	69.50

**BOGENKNIE GERIPPT 59°, 74°  
stumpfwinklig**

**809**



**COUDE DE FUMÉE, PLISSÉ 59°, 74°  
hors d'équerre**

Artikelnummer	Ø mm	Grad	Einheit Stk.	Preis Einzelbezug	Preis Verpackung
Numéro d'article			Unité pcs	Prix détail	Prix carton

**10 - Verzinkt / galvanisé / Zincati**

10.809.111	111	74	1	32.90	
10.809.120	so lange Vorrat	120	74	1	34.90
10.809.125	so lange Vorrat	125	74	1	34.90
10.809.131	131	74	1	44.10	
10.809.135	135	74	1	44.10	

**05 - Gebläut / Bleui / Neri**

05.809.111	111	74	1	26.60	
05.809.120	120	74	1	27.70	
05.809.125	125	74	1	29.20	
05.809.131	131	74	1	39.60	
05.809.135	135	74	1	41.40	
05.809.139	139	74	1	42.10	
05.809.180	so lange Vorrat	180	59	1	49.10

**BOGENKNIE GERIPPT 57°, 75°  
stumpfwinklig**

**810**



**COUDE DE FUMÉE, PLISSÉ 57°, 75°  
hors d'équerre**

Artikelnummer	Ø mm	Grad	Einheit Stk.	Preis Einzelbezug	Preis Verpackung
Numéro d'article			Unité pcs	Prix détail	Prix carton

**10 - Verzinkt / galvanisé / Zincati**

10.810.150	so lange Vorrat	150	75	1	45.40
10.810.200		200	57	1	91.40

**05 - Gebläut / Bleu / Neri**

05.810.150	so lange Vorrat	150	75	1	43.20
05.810.200		200	57	1	69.50

**BOGENKNIE GERIPPT 72°**  
stumpfwinklig

**811**



**COUDE DE FUMÉE, PLISSÉ 72°**  
hors d'équerre

Artikelnummer	Ø mm	Grad	Einheit Stk.	Preis Einzelbezug	Preis Verpackung
Numéro d'article			Unité pcs	Prix détail	Prix carton

10 - Verzinkt / galvanisé / Zincati

10.811.180	180	72	1	63.00	
------------	-----	----	---	-------	--

05 - Gebläut / Bleu / Neri

05.811.180	180	72	1	49.10	
------------	-----	----	---	-------	--



**BOGENKNIE GERIPPT 70°**  
stumpfwinklig

**812**



**COUDE DE FUMÉE, PLISSÉ 70°**  
hors d'équerre

Artikelnummer	Ø mm	Grad	Einheit Stk.	Preis Einzelbezug	Preis Verpackung
Numéro d'article			Unité pces	Prix détail	Prix carton

05 - Gebläut / Bleu / Neri

05.812.200	200	70	1	69.50	
------------	-----	----	---	-------	--

## OFENROHRWINKEL GLATT 90°

**813**

## COUDE DE FUMÉE LISSÉ 90°



Artikelnummer	Ø mm	Grad	Einheit Stk.	Preis Einzelbezug	Preis Verpackung
Numéro d'article			Unité pcs	Prix détail	Prix carton
<b>10 - Verzinkt / galvanisé / Zincati</b>					
10.813.105	105	90	1	113.00	
10.813.120	120	90	1	119.50	
<b>05 - Gebläut / Bleui / Neri</b>					
05.813.105	105	90	1	79.00	
05.813.120	120	90	1	88.40	

**REDUKTIONSBÜCHSE**  
Zargen ineinander, Höhe 35 mm

**814**



**RÉDUCTION SPÉCIALE**  
manchons emboîtés, hauteur 35 mm

Artikelnummer	Ø mm	Höhe mm	Einheit Stk.	Preis Einzelbezug	Preis Verpackung
Numéro d'article		hauteur mm	Unité pces	Prix détail	Prix carton

05 - Gebläut / Bleui / Neri

05.814.120.105	weit/weit	120/105	35	1	38.90
----------------	-----------	---------	----	---	-------

## OFENROHRE geschweisst

**815**



## TUYAU DE FUMÉE soudé

Artikelnummer	Ø mm	Länge mm	Einheit Stk.	Preis Einzelbezug	Preis Verpackung
Numéro d'article			Unité pcs	Prix détail	Prix carton

10 - Verzinkt / galvanisé / Zincati					
10.815.070.050	70	500	1	55.30	
10.815.070.100	70	1000	1	68.80	
10.815.079.015	79	150	1	24.80	
10.815.079.025	79	250	1	24.80	
10.815.079.033	79	330	1	24.80	
10.815.079.050	79	500	1	55.30	
10.815.079.065	79	650	1	54.90	
10.815.079.100	79	1000	1	68.80	
10.815.090.015	90	150	1	23.90	
10.815.090.025	90	250	1	23.90	
10.815.090.033	90	330	1	23.90	
10.815.090.050	90	500	1	55.30	
10.815.090.065	90	650	1	50.20	
10.815.090.100	90	1000	1	68.80	
10.815.098.015	98	150	1	24.30	
10.815.098.025	98	250	1	24.30	
10.815.098.033	98	330	1	24.30	
10.815.098.050	98	500	1	55.30	
10.815.098.065	98	650	1	50.20	
10.815.098.100	98	1000	1	68.80	
10.815.105.015	105	150	1	22.70	
10.815.105.025	105	250	1	22.70	
10.815.105.033	105	330	1	22.70	
10.815.105.050	105	500	1	29.20	
10.815.105.065	105	650	1	33.10	
10.815.105.075	105	750	1	41.90	
10.815.105.100	105	1000	1	41.90	
10.815.111.015	111	150	1	23.00	
10.815.111.025	111	250	1	23.00	
10.815.111.033	111	330	1	23.00	
10.815.111.050	111	500	1	30.20	
10.815.111.065	111	650	1	35.10	
10.815.111.100	111	1000	1	43.60	
10.815.120.015	120	150	1	24.70	

**OFENROHRE**  
geschweisst

**TUYAU DE FUMÉE**  
soudé

**815**



Artikelnummer	Ø mm	Länge mm	Einheit Stk.	Preis Einzelbezug	Preis Verpackung
Numéro d'article			Unité pcs	Prix détail	Prix carton
10.815.120.025	120	250	1	24.70	
10.815.120.033	120	330	1	24.70	
10.815.120.050	120	500	1	30.40	
10.815.120.065	120	650	1	36.40	
10.815.120.075	120	750	1	45.20	
10.815.120.100	120	1000	1	48.10	
10.815.125.015	125	150	1	28.40	
10.815.125.025	125	250	1	28.40	
10.815.125.033	125	330	1	28.40	
10.815.125.050	125	500	1	37.30	
10.815.125.065	125	650	1	44.80	
10.815.125.100	125	1000	1	59.80	
10.815.131.015	131	150	1	28.40	
10.815.131.025	131	250	1	28.40	
10.815.131.033	131	330	1	28.40	
10.815.131.050	131	500	1	38.70	
10.815.131.065	131	650	1	47.30	
10.815.131.100	131	1000	1	61.60	
10.815.135.015	135	150	1	29.90	
10.815.135.025	135	250	1	29.90	
10.815.135.033	135	330	1	29.90	
10.815.135.050	135	500	1	40.30	
10.815.135.065	135	650	1	48.60	
10.815.135.100	135	1000	1	63.70	
10.815.139.015	139	150	1	30.80	
10.815.139.025	139	250	1	30.80	
10.815.139.033	139	330	1	30.80	
10.815.139.050	139	500	1	41.60	
10.815.139.065	139	650	1	49.30	
10.815.139.100	139	1000	1	65.70	
10.815.150.015	150	150	1	33.50	
10.815.150.025	150	250	1	33.50	
10.815.150.033	150	330	1	33.50	
10.815.150.050	150	500	1	44.50	
10.815.150.065	150	650	1	50.00	
10.815.150.100	150	1000	1	67.90	

## OFENROHRE geschweisst

**815**



## TUYAU DE FUMÉE soudé

Artikelnummer	Ø mm	Länge mm	Einheit Stk.	Preis Einzelbezug	Preis Verpackung
Numéro d'article			Unité pces	Prix détail	Prix carton
10.815.180.015	180	150	1	48.40	
10.815.180.025	180	250	1	48.40	
10.815.180.033	180	330	1	48.40	
10.815.180.050	180	500	1	66.60	
10.815.180.065	180	650	1	78.70	
10.815.180.100	180	1000	1	104.60	
10.815.200.015	200	150	1	54.70	
10.815.200.025	200	250	1	54.70	
10.815.200.033	200	330	1	54.70	
10.815.200.050	200	500	1	70.60	
10.815.200.065	200	650	1	85.00	
10.815.200.100	200	1000	1	111.80	
10.815.250.050	250	500	1	82.30	
10.815.250.065	250	650	1	113.90	
10.815.250.100	250	1000	1	133.70	

### 20 - Kupfer genietet / cuivre rivée / Rame rive

20.815.060.050	60	500	1	120.60	
20.815.060.100	60	1000	1	187.20	
20.815.070.050	70	500	1	120.60	
20.815.070.100	70	1000	1	187.20	
20.815.079.015	79	150	1	90.00	
20.815.079.025	79	250	1	90.00	
20.815.079.033	79	330	1	90.00	
20.815.079.050	79	500	1	86.40	
20.815.079.100	79	1000	1	131.40	
20.815.090.015	90	150	1	90.00	
20.815.090.025	90	250	1	90.00	
20.815.090.033	90	330	1	90.00	
20.815.090.050	90	500	1	86.40	
20.815.090.100	90	1000	1	131.40	
20.815.105.015	105	150	1	90.00	
20.815.105.025	105	250	1	90.00	
20.815.105.033	105	330	1	90.00	
20.815.105.050	105	500	1	99.00	
20.815.105.100	105	1000	1	151.20	

**OFENROHRE**  
geschweisst

**TUYAU DE FUMÉE**  
soudé

**815**



Artikelnummer	Ø mm	Länge mm	Einheit Stk.	Preis Einzelbezug	Preis Verpackung
Numéro d'article			Unité pces	Prix détail	Prix carton
20.815.120.015	120	150	1	102.60	
20.815.120.025	120	250	1	102.60	
20.815.120.033	120	330	1	102.60	
20.815.120.050	120	500	1	99.00	
20.815.120.100	120	1000	1	151.20	
20.815.135.015	135	150	1	108.90	
20.815.135.025	135	250	1	108.90	
20.815.135.050	135	500	1	109.80	
20.815.150.015	150	150	1	115.20	
20.815.150.025	150	250	1	115.20	
20.815.150.033	150	330	1	115.20	
20.815.150.050	150	500	1	120.60	
20.815.150.100	150	1000	1	187.20	
20.815.180.050	180	500	1	145.80	
20.815.180.100	180	1000	1	246.60	
20.815.200.050	200	500	1	192.60	
20.815.200.100	200	1000	1	297.00	
20.815.250.050	250	500	1	241.20	
20.815.250.100	250	1000	1	401.40	

40 - CrNi-Stahl geniete / Acier inox rivé

40.815.105.015	105	150	1	74.20	
40.815.105.025	105	250	1	74.20	
40.815.105.033	105	330	1	74.20	
40.815.105.050	105	500	1	91.80	
40.815.105.065	105	650	1	118.60	
40.815.105.100	105	1000	1	122.40	
40.815.120.015	120	150	1	81.50	
40.815.120.025	120	250	1	81.50	
40.815.120.033	120	330	1	81.50	
40.815.120.050	120	500	1	103.80	
40.815.120.065	120	650	1	129.80	
40.815.120.100	120	1000	1	133.60	
40.815.150.015	150	150	1	120.60	
40.815.150.025	150	250	1	120.60	
40.815.150.033	150	330	1	120.60	

## OFENROHRE geschweisst

**815**



## TUYAU DE FUMÉE soudé

Artikelnummer	Ø mm	Länge mm	Einheit Stk.	Preis Einzelbezug	Preis Verpackung
Numéro d'article			Unité pces	Prix détail	Prix carton
40.815.150.050	150	500	1	150.10	
40.815.150.065	150	650	1	192.80	
40.815.150.100	150	1000	1	200.20	
40.815.180.025	180	250	1	140.90	
40.815.180.033	180	330	1	140.90	
40.815.180.050	180	500	1	180.90	
40.815.180.065	180	650	1	233.60	
40.815.180.100	180	1000	1	241.00	
40.815.200.025	200	250	1	176.00	
40.815.200.033	200	330	1	176.00	
40.815.200.050	200	500	1	197.60	
40.815.200.065	200	650	1	255.80	
40.815.200.100	200	1000	1	263.30	

### 05 - Gebläut / Bleu / Neri

05.815.070.100	70	1000	1	60.10	
05.815.079.015	79	150	1	24.10	
05.815.079.025	79	250	1	24.10	
05.815.079.033	79	330	1	24.10	
05.815.079.050	79	500	1	51.80	
05.815.079.065	79	650	1	53.50	
05.815.079.100	79	1000	1	60.10	
05.815.090.015	90	150	1	23.60	
05.815.090.025	90	250	1	23.60	
05.815.090.033	90	330	1	23.60	
05.815.090.050	90	500	1	51.80	
05.815.090.065	90	650	1	49.10	
05.815.090.100	90	1000	1	58.30	
05.815.098.015	98	150	1	23.60	
05.815.098.025	98	250	1	23.60	
05.815.098.033	98	330	1	23.60	
05.815.098.050	98	500	1	51.80	
05.815.098.065	98	650	1	49.10	
05.815.098.100	98	1000	1	58.30	
05.815.105.015	105	150	1	21.20	
05.815.105.025	105	250	1	21.20	



## OFENROHRE geschweisst

## TUYAU DE FUMÉE soudé

**815**



Artikelnummer	Ø mm	Länge mm	Einheit Stk.	Preis Einzelbezug	Preis Verpackung
Numéro d'article			Unité pcs	Prix détail	Prix carton
05.815.105.033	105	330	1	21.20	
05.815.105.050	105	500	1	28.10	
05.815.105.065	105	650	1	31.30	
05.815.105.075	105	750	1	39.10	
05.815.105.100	105	1000	1	39.10	
05.815.111.015	111	150	1	22.00	
05.815.111.025	111	250	1	22.00	
05.815.111.033	111	330	1	22.00	
05.815.111.050	111	500	1	28.80	
05.815.111.065	111	650	1	33.70	
05.815.111.100	111	1000	1	40.90	
05.815.120.015	120	150	1	23.80	
05.815.120.025	120	250	1	23.80	
05.815.120.033	120	330	1	23.80	
05.815.120.050	120	500	1	29.30	
05.815.120.065	120	650	1	35.80	
05.815.120.075	120	750	1	42.10	
05.815.120.100	120	1000	1	47.70	
05.815.125.015	125	150	1	26.80	
05.815.125.025	125	250	1	26.80	
05.815.125.033	125	330	1	26.80	
05.815.125.050	125	500	1	35.50	
05.815.125.065	125	650	1	41.80	
05.815.125.100	125	1000	1	55.10	
05.815.131.015	131	150	1	27.40	
05.815.131.025	131	250	1	27.40	
05.815.131.033	131	330	1	27.40	
05.815.131.050	131	500	1	36.70	
05.815.131.065	131	650	1	42.80	
05.815.131.100	131	1000	1	56.90	
05.815.135.015	135	150	1	28.30	
05.815.135.025	135	250	1	28.30	
05.815.135.033	135	330	1	28.30	
05.815.135.050	135	500	1	38.50	
05.815.135.065	135	650	1	44.30	
05.815.135.100	135	1000	1	59.00	

**OFENROHRE**  
geschweisst

**TUYAU DE FUMÉE**  
soudé

**815**



Artikelnummer	Ø mm	Länge mm	Einheit Stk.	Preis Einzelbezug	Preis Verpackung
Numéro d'article			Unité pces	Prix détail	Prix carton
05.815.139.015	139	150	1	29.20	
05.815.139.025	139	250	1	29.20	
05.815.139.033	139	330	1	29.20	
05.815.139.050	139	500	1	38.70	
05.815.139.065	139	650	1	45.70	
05.815.139.100	139	1000	1	59.90	
05.815.150.015	150	150	1	31.50	
05.815.150.025	150	250	1	31.50	
05.815.150.033	150	330	1	31.50	
05.815.150.050	150	500	1	41.80	
05.815.150.065	150	650	1	46.60	
05.815.150.100	150	1000	1	63.00	
05.815.180.015	180	150	1	45.70	
05.815.180.025	180	250	1	45.70	
05.815.180.033	180	330	1	45.70	
05.815.180.050	180	500	1	62.80	
05.815.180.065	180	650	1	74.20	
05.815.180.100	180	1000	1	103.50	
05.815.200.015	200	150	1	51.80	
05.815.200.025	200	250	1	51.80	
05.815.200.033	200	330	1	51.80	
05.815.200.050	200	500	1	67.00	
05.815.200.065	200	650	1	79.60	
05.815.200.100	200	1000	1	107.60	
05.815.250.065	250	650	1	96.50	
05.815.250.100	250	1000	1	127.10	

## OFENROHRSCHLÜSSEL mit Gewinde und Mutter

**816.1**



## CLÉ À BASCULE avec viletage

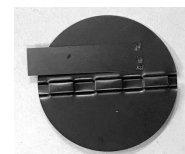
Artikelnummer	Ø mm	Einheit Stk.	Preis Einzelbezug	Preis Verpackung
Numéro d'article		Unité pcs	Prix détail	Prix carton

Temperguss / fonte malléable / ghisa mel

05.816.105.1	90/98/105/111	1	28.60	
05.816.120.1	120/125	1	29.20	
05.816.135.1	131/135/139	1	30.40	
05.816.150.1	150	1	31.50	
05.816.180.1	180	1	32.20	
05.816.200.1	200	1	36.00	

## OFENROHRKLAPPE ohne Schlüssel

### 816.2



## CLAPET POUR TUYAU sans clé

Artikelnummer	Ø mm	Einheit Stk.	Preis Einzelbezug	Preis Verpackung
Numéro d'article		Unité pces	Prix détail	Prix carton
<b>05 - Gebläut / Bleu / Neri</b>				
05.816.090.2	90/98	1	24.70	
05.816.105.2	105/111	1	25.90	
05.816.120.2	120/125	1	25.90	
05.816.135.2	131/135/139	1	25.90	
05.816.150.2	150	1	28.60	
05.816.180.2	180	1	33.30	
05.816.200.2	200	1	38.50	

## REDUKTION

## 817

## RÉDUCTION



Artikelnummer	weit/eng mm	Einheit Stk.	Preis Einzelbezug	Preis Verpackung
Numéro d'article	large/étroit mm	Unité pcs	Prix détail	Prix carton
<b>10 - Verzinkt / galvanisé / Zincati</b>				
10.817.105.079	105 / 79	1	56.20	
10.817.105.090	105 / 90	1	44.10	
10.817.105.098	105 / 98	1	44.10	
10.817.105.120	105 / 120	1	45.50	
10.817.111.105	111 / 105	1	44.80	
10.817.120.079	120 / 79	1	58.90	
10.817.120.090	120 / 90	1	58.90	
10.817.120.098	120 / 98	1	59.90	
10.817.120.105	120 / 105	1	45.50	
10.817.120.111	120 / 111	1	45.50	
10.817.131.120	131 / 120	1	46.80	
10.817.135.120	135 / 120	1	48.80	
10.817.150.105	150 / 105	1	75.40	
10.817.150.120	150 / 120	1	63.20	
10.817.150.135	150 / 135	1	49.00	
<b>05 - Gebläut / Bleui / Neri</b>				
05.817.090.079	90 / 79	1	38.50	
05.817.098.090	98 / 90	1	38.50	
05.817.105.079	105 / 79	1	51.30	
05.817.105.090	105 / 90	1	38.90	
05.817.105.098	105 / 98	1	38.90	
05.817.105.111	105 / 111	1	38.50	
05.817.105.120	105 / 120	1	39.20	
05.817.111.079	111 / 79	1	38.90	
05.817.111.090	111 / 90	1	38.90	
05.817.111.098	111 / 98	1	38.90	
05.817.111.105	111 / 105	1	39.20	
05.817.111.120	111 / 120	1	39.40	
05.817.120.079	120 / 79	1	51.30	
05.817.120.090	120 / 90	1	51.30	
05.817.120.098	120 / 98	1	51.30	
05.817.120.105	120 / 105	1	39.20	
05.817.120.105.1 eng / eng	120 / 105	1	39.20	

## REDUKTION

## RÉDUCTION

**817**



Artikelnummer	weit/eng mm	Einheit Stk.	Preis Einzelbezug	Preis Verpackung
Numéro d'article	large/étroit mm	Unité pcs	Prix détail	Prix carton
05.817.120.105.2 weit / weit	120 / 105	1	39.20	
05.817.120.111	120 / 111	1	39.40	
05.817.120.131	120 / 131	1	39.80	
05.817.120.150	120 / 150	1	54.20	
05.817.125.090	125 / 90	1	52.00	
05.817.125.098	125 / 98	1	52.00	
05.817.125.105	125 / 105	1	39.40	
05.817.125.111	125 / 111	1	39.40	
05.817.125.120	125 / 120	1	39.60	
05.817.131.105	131 / 105	1	52.00	
05.817.131.111	131 / 111	1	39.60	
05.817.131.120	131 / 120	1	39.80	
05.817.131.125	131 / 125	1	39.80	
05.817.135.105	135 / 105	1	52.20	
05.817.135.111	135 / 111	1	52.20	
05.817.135.120	135 / 120	1	40.70	
05.817.135.125	135 / 125	1	40.70	
05.817.135.131	135 / 131	1	40.70	
05.817.135.150	135 / 150	1	41.90	
05.817.139.105	139 / 105	1	52.40	
05.817.139.111	139 / 111	1	52.40	
05.817.139.120	139 / 120	1	52.40	
05.817.139.125	139 / 125	1	40.90	
05.817.139.131	139 / 131	1	40.90	
05.817.139.135	139 / 135	1	40.90	
05.817.150.105	150 / 105	1	55.30	
05.817.150.111	150 / 111	1	55.30	
05.817.150.120	150 / 120	1	54.20	
05.817.150.120.1 eng / eng	150 / 120	1	54.20	
05.817.150.120.2 weit / weit	150 / 120	1	54.20	
05.817.150.125	150 / 125	1	45.50	
05.817.150.131	150 / 131	1	45.50	
05.817.150.135	150 / 135	1	41.90	
05.817.150.139	150 / 139	1	41.90	
05.817.180.120	180 / 120	1	79.00	
05.817.180.150	180 / 150	1	74.30	

## REDUKTION RÉDUCTION

**817**



Artikelnummer	weit/eng mm	Einheit Stk.	Preis Einzelbezug	Preis Verpackung
Numéro d'article	large/étroit mm	Unité pces	Prix détail	Prix carton
05.817.200.150	200 / 150	1	84.10	
05.817.200.180	200 / 180	1	88.70	

**WANDFUTTER**  
Länge 100 - 200 mm

**MANCHETTE**  
longueur 100 - 200 mm

**818**



Artikelnummer	Ø mm	Länge mm	Einheit Stk.	Preis Einzelbezug	Preis Verpackung
Numéro d'article			Unité pcs	Prix détail	Prix carton

10 - Verzinkt / galvanisé / Zincati					
10.818.079.015	79	150	1	25.60	
10.818.090.015	90	150	1	25.60	
10.818.098.015	98	150	1	25.60	
10.818.105.010	105	100	1	23.60	
10.818.105.012	105	120	1	24.30	
10.818.105.015	105	150	1	25.70	
10.818.105.020	105	200	1	30.10	
10.818.111.010	111	100	1	23.60	
10.818.111.015	111	150	1	26.80	
10.818.120.010	120	100	1	23.60	
10.818.120.012	120	120	1	25.00	
10.818.120.015	120	150	1	29.00	
10.818.120.020	120	200	1	33.50	
10.818.125.015	125	150	1	29.20	
10.818.131.015	131	150	1	31.30	
10.818.135.015	135	150	1	32.20	
10.818.135.020	135	200	1	40.00	
10.818.150.015	150	150	1	36.40	
10.818.150.020	150	200	1	44.50	
10.818.180.015	180	150	1	41.90	
10.818.200.012	200	120	1	42.00	
10.818.200.015	200	150	1	44.60	

03 - Schwarz / Noir					
05.818.105.010	105	100	1	20.70	
05.818.105.012	105	120	1	21.20	
05.818.105.015	105	150	1	22.50	
05.818.105.020	105	200	1	24.50	
05.818.111.010	111	100	1	20.70	
05.818.111.012	111	120	1	21.20	
05.818.111.015	111	150	1	22.50	
05.818.111.020	111	200	1	26.10	
05.818.120.010	120	100	1	20.90	
05.818.120.012	120	120	1	21.40	



**WANDFUTTER**  
Länge 100 - 200 mm

**818**



**MANCHETTE**  
longueur 100 - 200 mm

Artikelnummer	Ø mm	Länge mm	Einheit Stk.	Preis Einzelbezug	Preis Verpackung
Numéro d'article			Unité pcs	Prix détail	Prix carton
05.818.120.015	120	150	1	23.00	
05.818.120.020	120	200	1	27.00	
05.818.125.010	125	100	1	21.40	
05.818.125.012	125	120	1	22.70	
05.818.125.015	125	150	1	24.50	
05.818.131.012	131	120	1	23.00	
05.818.131.015	131	150	1	24.50	
05.818.135.010	135	100	1	22.00	
05.818.135.012	135	120	1	23.00	
05.818.135.015	135	150	1	24.70	
05.818.135.020	135	200	1	30.60	
05.818.139.015	139	150	1	25.60	
05.818.150.010	150	100	1	22.10	
05.818.150.012	150	120	1	23.60	
05.818.150.015	150	150	1	25.90	
05.818.150.020	150	200	1	31.60	
05.818.180.015	180	150	1	31.90	
05.818.200.015	200	150	1	34.20	

## WANDFUTTER für Rauchrohr 2 mm

### 818.1



## MANCHETTE pour tuyau 2 mm

Artikelnummer	Ø mm	Länge mm	Einheit Stk.	Preis Einzelbezug	Preis Verpackung
Numéro d'article			Unité pcs	Prix détail	Prix carton

#### 10 - verzinkt / galvanisé

10.818.127.015	127	150	1	39.20	
10.818.137.015	137	150	1	40.70	
10.818.157.015	157	150	1	42.50	
10.818.187.015	187	150	1	43.70	
10.818.207.015	207	150	1	45.40	

#### 03 - Schwarz / noir

05.818.127.015	127	150	1	32.80	
05.818.127.027	127	270	1	35.80	
05.818.127.030	127	300	1	37.80	
05.818.137.015	137	150	1	32.90	
05.818.137.027	137	270	1	36.90	
05.818.137.030	137	300	1	41.20	
05.818.157.015	157	150	1	34.90	
05.818.157.027	157	270	1	38.70	
05.818.157.030	157	300	1	44.30	
05.818.187.015	187	150	1	41.00	
05.818.187.027	187	270	1	44.60	
05.818.187.030	187	300	1	50.20	
05.818.207.015	207	150	1	42.50	
05.818.207.027	207	270	1	45.90	
05.818.207.030	207	300	1	52.90	

#### 40 - CrNi-Stahl / inox

40.818.127.015	127	150	1	45.90	
40.818.137.015	137	150	1	47.30	
40.818.157.015	157	150	1	49.50	
40.818.187.015	187	150	1	51.70	
40.818.207.015	207	150	1	53.10	

## DOPPELFUTTERROHR Länge 100 - 150 mm

## MANCHETTE DOUBLE Longueur 100 - 150 mm

**819**



Artikelnummer	Ø mm	Länge mm	Einheit Stk.	Preis Einzelbezug	Preis Verpackung
Numéro d'article			Unité pcs	Prix détail	Prix carton

### 10 - Verzinkt / galvanisé / Zincati

10.819.070.012	70	120	1	59.90	
10.819.070.015	70	150	1	81.90	
10.819.079.012	79	120	1	60.10	
10.819.079.015	79	150	1	81.90	
10.819.090.012	90	120	1	60.10	
10.819.090.015	90	150	1	81.90	
10.819.098.012	98	120	1	60.30	
10.819.098.015	98	150	1	81.90	
10.819.105.012	105	120	1	62.30	
10.819.105.015	105	150	1	68.60	
10.819.111.012	111	120	1	62.50	
10.819.111.015	111	150	1	68.80	
10.819.120.012	120	120	1	62.60	
10.819.120.015	120	150	1	68.90	
10.819.125.012	125	120	1	64.10	
10.819.125.015	125	150	1	70.60	
10.819.131.012	131	120	1	64.30	
10.819.131.015	131	150	1	70.70	
10.819.135.012	135	120	1	64.30	
10.819.135.015	135	150	1	70.70	
10.819.139.012	139	120	1	65.00	
10.819.139.015	139	150	1	71.50	
10.819.150.012	150	120	1	68.60	
10.819.150.015	150	150	1	75.40	
10.819.180.012	180	120	1	79.70	
10.819.180.015	180	150	1	87.70	
10.819.200.012	200	120	1	87.70	
10.819.200.015	200	150	1	96.70	

### 03 - Schwarz / Noir

05.819.070.012	70	120	1	45.70	
05.819.070.015	70	150	1	58.50	
05.819.079.012	79	120	1	46.40	
05.819.079.015	79	150	1	58.50	

## DOPPELFUTTERROHR Länge 100 - 150 mm

**819**



## MANCHETTE DOUBLE Longueur 100 - 150 mm

Artikelnummer	Ø mm	Länge mm	Einheit Stk.	Preis Einzelbezug	Preis Verpackung
Numéro d'article			Unité pcs	Prix détail	Prix carton
05.819.090.012	90	120	1	47.00	
05.819.090.015	90	150	1	58.50	
05.819.098.012	98	120	1	47.20	
05.819.098.015	98	150	1	58.50	
05.819.105.012	105	120	1	48.80	
05.819.105.015	105	150	1	53.80	
05.819.111.012	111	120	1	48.80	
05.819.111.015	111	150	1	53.80	
05.819.120.012	120	120	1	49.70	
05.819.120.015	120	150	1	54.70	
05.819.125.012	125	120	1	50.80	
05.819.125.015	125	150	1	56.00	
05.819.131.012	131	120	1	50.80	
05.819.131.015	131	150	1	56.00	
05.819.135.012	135	120	1	51.10	
05.819.135.015	135	150	1	56.30	
05.819.139.012	139	120	1	51.10	
05.819.139.015	139	150	1	56.30	
05.819.150.012	150	120	1	51.50	
05.819.150.015	150	150	1	56.70	
05.819.180.012	180	120	1	52.40	
05.819.180.015	180	150	1	75.80	
05.819.200.012	200	120	1	52.90	
05.819.200.015	200	150	1	58.10	

## DOPPELFUTTERROHR für Rauchrohr 2 mm

### 819.1



## MANCHETTE DUBLE pour tuyau 2 mm

Artikelnummer	Ø mm	Länge mm	Einheit Stk.	Preis Einzelbezug	Preis Verpackung
Numéro d'article			Unité pcs	Prix détail	Prix carton

#### 10 - verzinkt / galvanisé

10.819.127.012	127	120	1	96.10	
10.819.137.012	137	120	1	100.60	
10.819.157.012	157	120	1	101.50	
10.819.187.012	187	120	1	104.00	
10.819.207.012	207	120	1	118.40	

#### 03 - Schwarz / noir

05.819.127.012	127	120	1		
05.819.137.012	137	120	1	86.90	
05.819.157.012	157	120	1	88.20	
05.819.187.012	187	120	1	90.50	
05.819.207.012	207	120	1	97.20	

#### 40 - CrNi-Stahl / inox

40.819.127.012	127	120	1	96.10	
40.819.137.012	137	120	1	100.60	
40.819.157.012	157	120	1	101.50	
40.819.157.022	157	220	1	101.50	
40.819.187.012	187	120	1	104.00	
40.819.207.012	207	120	1	118.40	

## RUSSBÜCHSE

**820**

## TAMPON



Artikelnummer	Ø mm	Einheit Stk.	Preis Einzelbezug	Preis Verpackung
Numéro d'article		Unité pcs	Prix détail	Prix carton

### 10 - Verzinkt / galvanisé / Zincati

10.820.079	79	1	30.80	
10.820.090	90	1	30.80	
10.820.098	98	1	30.80	
10.820.105	105	1	32.40	
10.820.111	111	1	32.40	
10.820.120	120	1	32.60	
10.820.125	125	1	32.60	
10.820.131	131	1	32.60	
10.820.135	135	1	32.80	
10.820.139	139	1	32.80	
10.820.150	150	1	34.90	
10.820.180	180	1	44.60	
10.820.200	200	1	51.80	

### 05 - Gebläut / Bleui / Neri

05.820.079	79	1	30.20	
05.820.090	90	1	30.20	
05.820.098	98	1	30.20	
05.820.105	105	1	31.30	
05.820.111	111	1	31.30	
05.820.120	120	1	31.90	
05.820.125	125	1	31.90	
05.820.131	131	1	31.90	
05.820.135	135	1	32.00	
05.820.139	139	1	32.00	
05.820.150	150	1	32.20	
05.820.180	180	1	32.60	
05.820.200	200	1	36.90	

## RUSSBÜCHSE MIT ISOLATIONSZARGE und Alumandeckel

**820.1**



## TAMPON AVEC BAQUE D'ISOLATION et couvercle en aluman

Artikelnummer	Ø mm	Ø - innen mm	Einheit Stk.	Preis Einzelbezug	Preis Verpackung
Numéro d'article		Ø - intérieur mm	Unité pces	Prix détail	Prix carton

### 30 - Aluman poliert / Aluman poli

30.820.105	105	90	1	68.60	
30.820.120	120	105	1	71.50	

## RUSSBÜCHSE mit Deckel poliert

### 821



## TAMPON avec couvercle poli

Artikelnummer	Ø mm	Einheit Stk.	Preis Einzelbezug	Preis Verpackung
Numéro d'article		Unité pcs	Prix détail	Prix carton

#### 30 - Aluman / aluman

30.821.105	105	1	41.00	
30.821.111	111	1	41.40	
30.821.120	120	1	41.60	
30.821.125	125	1	47.00	
30.821.131	131	1	47.00	
30.821.135	135	1	47.30	
30.821.139	139	1	47.90	
30.821.150	150	1	48.40	

#### 40 - CrNi-Stahl / Acier inox

40.821.090	90	1	45.40	
40.821.098	98	1	45.40	
40.821.105	105	1	45.50	
40.821.111	111	1	45.50	
40.821.120	120	1	45.70	
40.821.125	125	1	47.00	
40.821.131	131	1	47.20	
40.821.135	135	1	47.20	
40.821.139	139	1	48.80	
40.821.150	150	1	52.20	



**RUSSBÜCHSE**  
verstellbar

**822**



**TAMPON**  
réglable

Artikelnummer	Ø mm	Ø - Deckel mm	Einheit	Stk.	Preis Einzelbezug	Preis Verpackung
Numéro d'article		Ø - Couvercle mm	Unité	pcs	Prix détail	Prix carton

40 - CrNi-Stahl / Acier inox

40.822.060.150	60-150	155	1	97.40		
----------------	--------	-----	---	-------	--	--

## ZUGREGLER

**823**



## CLAPET DE TIRAGE

Artikelnummer	Ø mm	Einheit Stk.	Preis Einzelbezug	Preis Verpackung
Numéro d'article		Unité pcs	Prix détail	Prix carton
05 - Gebläut / Bleu / Neri				
05.823.120	120	1	89.80	

## ROSETTE

## 824

## ROSACE



Artikelnummer	Ø mm	Ø - innen mm	Einheit Stk.	Preis Einzelbezug	Preis Verpackung
Numéro d'article		Ø - intérieur mm	Unité pcs	Prix détail	Prix carton

### 30 - Aluman / aluman

30.824.090	90	94	1	18.40	
30.824.098	98	99	1	18.40	
30.824.105	105	108	1	18.40	
30.824.111	111	113	1	18.40	
30.824.120	120	122	1	18.40	
30.824.125	125	127	1	18.40	
30.824.135	135	137	1	18.40	
30.824.139	139	141	1	18.40	
30.824.150	150	152	1	20.00	

### 40 - CrNi-Stahl / Acier inox

40.824.079	79	82	1	28.60	
40.824.090	90	94	1	28.60	
40.824.098	98	99	1	25.40	
40.824.105	105	108	1	25.40	
40.824.111	111	113	1	25.40	
40.824.120	120	122	1	25.40	
40.824.131	131	132	1	27.50	
40.824.135	135	137	1	27.50	
40.824.139	139	141	1	29.00	
40.824.150	150	152	1	29.00	
40.824.180	180	182	1	45.40	

### 05 - Gebläut / Bleui / Neri

05.824.105	105	108	1	21.40	
05.824.111	111	113	1	21.40	
05.824.120	120	122	1	21.40	
05.824.150	150	162	1	26.80	

### 61 - Messing poliert / Laiton poli

61.824.098	98	99	1	55.80	
61.824.105	105	108	1	56.50	
61.824.111	111	113	1	56.50	

## ROSETTE

**824**

## ROSACE



Artikelnummer	Ø mm	Ø - innen mm	Einheit Stk.	Preis Einzelbezug	Preis Verpackung
Numéro d'article		Ø - intérieur mm	Unité pcs	Prix détail	Prix carton
61.824.120	120	122	1	58.90	
61.824.131	131	132	1	62.30	
61.824.135	135	137	1	62.30	
61.824.139	139	141	1	63.00	
61.824.150	150	152	1	63.00	
61.824.180	180	182	1	101.70	
61.824.200	200	203	1	108.40	
<b>62 - Vernickelt / Nickelé</b>					
62.824.070	70	72	1	41.40	
62.824.200	200	203	1	113.40	

## ROSETTE für Rauchrohr 2 mm

### 824.1



## ROSACE pour tuyau 2 mm

Artikelnummer	Ø mm	Ø - innen mm	Einheit Stk.	Preis Einzelbezug	Preis Verpackung
Numéro d'article		Ø - intérieur mm	Unité pcs	Prix détail	Prix carton

#### 03 - Schwarz / noir

05.824.127	127	128	1	21.40	
05.824.137	137	137	1	5.90	
05.824.157	157	157	1	26.80	
05.824.187	187	187	1	47.20	
05.824.207	207	207	1	52.20	

#### 40 - CrNi-Stahl / Acier inox

40.824.137	137	137	1	32.60	
40.824.157	157	157	1	38.90	
40.824.187	187	187	1	61.20	

#### 61 - Messing poliert / Laiton poli

61.824.137	137	137	1	74.90	
61.824.157	157	157	1	78.30	
61.824.187	187	187	1	104.20	

## T-STÜCK 90°

## TÉ 90°

**825**



Artikelnummer	Ø mm	Länge mm	Einheit Stk.	Preis Einzelbezug	Preis Verpackung
Numéro d'article			Unité pcs	Prix détail	Prix carton

### 10 - Verzinkt / galvanisé / Zincati

10.825.090	90	330	1	101.20	
10.825.098	98	330	1	101.20	
10.825.105	105	330	1	104.40	
10.825.111	111	330	1	104.40	
10.825.120	120	330	1	106.40	
10.825.125	125	330	1	106.40	
10.825.131	131	330	1	106.40	
10.825.135	135	330	1	106.90	
10.825.139	139	330	1	106.90	
10.825.150	150	330	1	106.90	
10.825.180	180	330	1	151.60	
10.825.200	200	330	1	153.90	

### 40 - CrNi-Stahl / Acier inox

40.825.105	105	330	1	259.60	
40.825.120	120	330	1	266.90	
40.825.150	150	330	1	298.40	

### 05 - Gebläut / Bleui / Neri

05.825.090	90	330	1	88.00	
05.825.098	98	330	1	88.00	
05.825.105	105	330	1	89.30	
05.825.111	111	330	1	89.30	
05.825.120	120	330	1	90.50	
05.825.125	125	330	1	90.50	
05.825.131	131	330	1	92.00	
05.825.135	135	330	1	92.00	
05.825.139	139	330	1	92.00	
05.825.150	150	330	1	93.40	
05.825.180	180	330	1	140.00	
05.825.200	200	330	1	142.20	

## KAPSELKNIE

**826**

## EMBRANCHEMENT TÉ avec Tampon



Artikelnummer	Ø mm	Länge mm	Einheit Stk.	Preis Einzelbezug	Preis Verpackung
Numéro d'article			Unité pcs	Prix détail	Prix carton

### 10 - Verzinkt / galvanisé / Zincati

10.826.090	90	500	1	145.40	
10.826.105	105	500	1	127.60	
10.826.111	111	500	1	130.10	
10.826.120	120	500	1	131.00	
10.826.135	135	500	1	137.30	
10.826.150	150	500	1	138.60	

### 20 - Kupfer / cuivre / Rame

20.826.105	105	500	1	338.40	
20.826.120	120	500	1	358.70	

### 40 - CrNi-Stahl / Acier inox

40.826.105	105	500	1	376.40	
40.826.120	120	500	1	402.30	
40.826.150	150	500	1	461.70	
40.826.180	180	500	1	541.40	
40.826.200	200	500	1	565.60	

### 05 - Gebläut / Bleui / Neri

05.826.090	90	500	1	136.10	
05.826.105	105	500	1	118.10	
05.826.111	111	500	1	119.20	
05.826.120	120	500	1	120.60	
05.826.135	135	500	1	123.10	
05.826.150	150	500	1	124.40	

## T-STÜCK mit Zugregler

### 831



## TÉ avec clapet de tirage

Artikelnummer	Ø mm	Einheit Stk.	Preis Einzelbezug	Preis Verpackung
Numéro d'article		Unité pces	Prix détail	Prix carton
<b>05 - Gebläut / Bleui / Neri</b>				
05.831.105	105	1	145.40	
05.831.111	111	1	157.00	
05.831.120	120	1	162.90	
05.831.135	135	1	188.80	
05.831.150	150	1	200.30	



## WANDBLECH

**832**



## TÔLE DE PROTECTION

Artikelnummer	Ø mm	Grösse mm	Einheit Stk.	Preis Einzelbezug	Preis Verpackung
Numéro d'article		Dimension mm	Unité pces	Prix détail	Prix carton
<b>10 - Verzinkt / galvanisé / Zincati</b>					
10.832.105	105	500 x 500	1	86.90	
10.832.120	120	500 x 500	1	86.90	
10.832.135	135	500 x 500	1	86.90	
10.832.150	150	500 x 500	1	86.90	

## RUSSBÜCHSE für Kachelofen

**833**



## DOUILLE À SUITE pour pôles de faïence

Artikelnummer		Ø mm	Höhe mm	Einheit Stk.	Preis Einzelbezug	Preis Verpackung
Numéro d'article			hauteur mm	Unité pces	Prix détail	Prix carton
<b>40 - CrNi-Stahl / Acier inox</b>						
40.833.105	verzinkt / galvanisé	105	60	1	83.50	
40.833.120	verzinkt / galvanisé	120	60	1	87.10	
<b>05 - Schwarz / Noir / Neri</b>						
05.833.105	schwarz / noir	105	60	1	66.80	
<b>61 - Messing poliert / Laiton poli</b>						
61.833.120	verzinkt / galvanisé	120	60	1	107.50	

**DECKENANSCHLUSS**  
für Rauchrohr 2 mm, Tablett eckig

**839**



**RACCORDEMENT DE PLAFOND**  
pour tuyau 2 mm, tablett carrée

Artikelnummer	Ø mm	Grösse mm	Einheit Stk.	Preis Einzelbezug	Preis Verpackung
Numéro d'article		Dimension mm	Unité pces	Prix détail	Prix carton
<b>03 - Schwarz / Noir / Neri</b>					
05.839.150.1	150	400 / 400	1	247.50	
05.839.150.2	150	500 / 500	1	250.40	
05.839.150.3	150	540 / 540	1	254.90	

**DECKENANSCHLUSS**  
für Rauchrohr 2 mm, Tablett rund

**840**

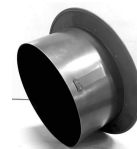


**RACCORDEMENT DE PLAFOND**  
pour tuyau 2 mm, tablett rond

Artikelnummer	Ø mm	Grösse mm	Einheit Stk.	Preis Einzelbezug	Preis Verpackung
Numéro d'article		Dimension mm	Unité pces	Prix détail	Prix carton
<b>03 - schwarz / noir</b>					
05.840.150	150	400	1	210.40	
05.840.180	180	400	1	230.80	

**RUSSBÜCHSE**  
für Rauchrohr 2 mm

**841**



**TAMPON**  
pour tuyau 2 mm

Artikelnummer	Ø mm	Deckel Ø	Einheit Stk.	Preis Einzelbezug	Preis Verpackung
Numéro d'article		Couvercle Ø	Unité pcs	Prix détail	Prix carton
<b>05 - Gebläut / Bleui / Neri</b>					
05.841.150	150	215	1	62.10	
05.841.180	180	245	1	71.50	

**SEGMENTWINKEL 90°  
mit Putzdeckel**

**842**



**COUDE DE SEGMENTS 90°  
avec couvercle**

Artikelnummer	Ø mm	Grad	Einheit Stk.	Preis Einzelbezug	Preis Verpackung
Numéro d'article			Unité pcs	Prix détail	Prix carton

05 - Gebläut / Bleu / Neri

05.842.105	105	90	1	250.00	
05.842.120	120	90	1	265.00	
05.842.150	150	90	1	285.00	
05.842.180	180	90	1	335.00	
05.842.200	200	90	1	410.00	

## SEGMENTWINKEL 45° / 90°

## COUDE SEGMENTS 45° / 90°

**843**



Artikelnummer	Ø mm	Grad	Einheit Stk.	Preis Einzelbezug	Preis Verpackung
Numéro d'article			Unité pces	Prix détail	Prix carton
<b>05 - Gebläut / Bleui / Neri</b>					
05.843.105.1	105	45	1	88.90	
05.843.120.1	120	45	1	102.10	
05.843.150	150	90	1	212.00	
05.843.180.1	180	45	1	151.20	

**SARINAROHR**  
einseitig oval mit Klappe

**844**



**TUYAU SARINA**  
oval d'un côté avec clapet

Artikelnummer	Ø mm	Länge mm	Einheit Stk.	Preis Einzelbezug	Preis Verpackung
Numéro d'article			Unité pcs	Prix détail	Prix carton

05 - Gebläut / Bleu / Neri

05.844.105.030	oval 70 x 120 mm	105 weit	300	1	163.60
----------------	------------------	----------	-----	---	--------



## PUTZDECKEL

**849**

## COUVERCLE DE NETTOYAGE



Artikelnummer	Ø mm	Einheit Stk.	Preis Einzelbezug	Preis Verpackung
Numéro d'article		Unité pces	Prix détail	Prix carton
<b>05 - Gebläut / Bleu / Neri</b>				
05.849.000	bis Ø 110	1	35.00	
05.849.100	bis Ø 120	1	35.00	
05.849.105	105	1	51.10	
05.849.120	120	1	58.90	
05.849.125	125	1	61.70	
05.849.150	150	1	65.50	
05.849.180	180	1	89.60	
05.849.200	200	1	108.00	

## SCHLÜSSELROHR geschweisst

**851**



## TUYAU DE FUMÉE avec clé et bascule, soudé

Artikelnummer	Ø mm	Länge mm	Einheit Stk.	Preis Einzelbezug	Preis Verpackung
Numéro d'article			Unité pcs	Prix détail	Prix carton

10 - Verzinkt / galvanisé / Zincati					
10.851.098.100	98	1000	1	104.50	
10.851.105.025	105	250	1	83.90	
10.851.105.065	105	650	1	102.80	
10.851.105.100	105	1000	1	106.60	
10.851.111.065	111	650	1	103.50	
10.851.111.100	111	1000	1	108.90	
10.851.120.065	120	650	1	104.60	
10.851.120.100	120	1000	1	111.10	
10.851.125.065	125	650	1	107.80	
10.851.125.100	125	1000	1	116.10	
10.851.131.065	131	650	1	114.10	
10.851.131.100	131	1000	1	139.70	
10.851.135.065	135	650	1	114.80	
10.851.135.075	135	750	1	140.50	
10.851.135.100	135	1000	1	147.80	
10.851.139.065	139	650	1	118.60	
10.851.139.100	139	1000	1	149.60	
10.851.150.065	150	650	1	121.00	
10.851.150.100	150	1000	1	153.00	

05 - Gebläut / Bleu / Neri					
05.851.090.065	90	650	1	121.10	
05.851.090.100	90	1000	1	138.60	
05.851.098.065	98	650	1	121.10	
05.851.098.100	98	1000	1	138.60	
05.851.105.025	105	250	1	83.90	
05.851.105.033	105	330	1	83.90	
05.851.105.050	105	500	1	89.30	
05.851.105.065	105	650	1	99.50	
05.851.105.075	105	750	1	101.10	
05.851.105.100	105	1000	1	103.10	
05.851.111.050	111	500	1	93.10	
05.851.111.065	111	650	1	99.90	
05.851.111.100	111	1000	1	105.80	

## SCHLÜSSELROHR geschweisst

**851**



## TUYAU DE FUMÉE avec clé et bascule, soudé

Artikelnummer	Ø mm	Länge mm	Einheit Stk.	Preis Einzelbezug	Preis Verpackung
Numéro d'article			Unité pces	Prix détail	Prix carton
05.851.120.025	120	250	1	88.20	
05.851.120.033	120	330	1	88.20	
05.851.120.050	120	500	1	93.10	
05.851.120.065	120	650	1	101.70	
05.851.120.075	120	750	1	105.40	
05.851.120.100	120	1000	1	108.40	
05.851.125.065	125	650	1	104.00	
05.851.125.100	125	1000	1	108.90	
05.851.131.025	131	250	1	105.80	
05.851.131.065	131	650	1	109.80	
05.851.131.100	131	1000	1	136.30	
05.851.135.065	135	650	1	111.20	
05.851.135.100	135	1000	1	140.20	
05.851.139.065	139	650	1	113.60	
05.851.139.100	139	1000	1	142.20	
05.851.150.025	150	250	1	90.70	
05.851.150.033	150	330	1	90.70	
05.851.150.050	150	500	1	95.40	
05.851.150.065	150	650	1	116.30	
05.851.150.100	150	1000	1	146.70	
05.851.180.065	180	650	1	143.80	
05.851.180.100	180	1000	1	168.50	

## SCHIEBEFUTTERROHR

**853**

## MANCHON DE PROTECTION COULISSANT



Artikelnummer	Ø mm	Länge mm	Einheit Stk.	Preis Einzelbezug	Preis Verpackung
Numéro d'article			Unité pcs	Prix détail	Prix carton
<b>10 - Verzinkt / galvanisé / Zincati</b>					
10.853.105.010	105	60-100	1	35.30	
10.853.105.018	105	100-180	1	38.90	
10.853.105.034	105	180-340	1	40.90	
10.853.120.010	120	60-100	1	38.90	
10.853.120.018	120	100-180	1	42.70	
10.853.120.034	120	180-340	1	53.80	
10.853.135.010	135	60-100	1	40.90	
10.853.135.018	135	100-180	1	44.50	
10.853.135.034	135	180-340	1	55.60	
10.853.150.010	150	60-100	1	46.40	
10.853.150.018	150	100-180	1	50.00	
10.853.150.034	150	180-340	1	57.40	
10.853.180.010	180	60-100	1	77.90	
10.853.180.018	180	100-180	1	87.10	
10.853.180.034	180	180-340	1	113.00	
10.853.200.010	200	60-100	1	87.10	
10.853.200.018	200	100-180	1	94.50	
10.853.200.034	200	180-340	1	124.20	

## RAUCHROHRMUFFE

**854**

## MANCHON POUR TUYAU



Artikelnummer		Ø mm	Länge mm	Einheit Stk.	Preis Einzelbezug	Preis Verpackung
Numéro d'article				Unité pcs	Prix détail	Prix carton

### 10 - Verzinkt / galvanisé / Zincati

10.854.105.1	eng 105	105	125	1	40.90	
10.854.105.2	weit 105	105	125	1	40.90	
10.854.120.1	eng 120	120	125	1	42.70	
10.854.120.2	weit 120	120	125	1	42.70	
10.854.135.1	eng 135	135	142	1	47.70	
10.854.135.2	weit 135	135	142	1	47.70	
10.854.150.1	eng 150	150	142	1	49.70	
10.854.150.2	weit 150	150	142	1	49.70	

### 05 - Gebläut / Bleui / Neri

05.854.105.1	eng 105	105	125	1	31.50	
05.854.105.2	weit 105	105	125	1	31.50	
05.854.120.1	eng 120	120	125	1	34.40	
05.854.120.2	weit 120	120	125	1	34.40	
05.854.135.1	eng 135	135	142	1	37.60	
05.854.135.2	weit 135	135	142	1	37.60	
05.854.150.1	eng 150	150	142	1	40.90	
05.854.150.2	weit 150	150	142	1	40.90	

## OFENAUFSATZ 3 ROHRE RÉCUPÉRATEUR 3 TUYAUX

**856**



Artikelnummer	Ø mm	Höhe mm	Einheit Stk.	Preis Einzelbezug	Preis Verpackung
Numéro d'article		hauteur mm	Unité pces	Prix détail	Prix carton
<b>05 - Gebläut / Bleui / Neri</b>					
05.856.105.065	105	650	1	333.00	
05.856.111.065	111	650	1	333.00	
05.856.120.065	120	650	1	333.00	
05.856.125.065	125	650	1	333.00	
05.856.135.065	135	650	1	333.00	
05.856.150.065	150	650	1	414.00	

## OFENAUFSATZ 5 ROHRE RÉCUPÉRATEUR 5 TUYAUX

**857**



Artikelnummer	Ø mm	Höhe mm	Einheit Stk.	Preis Einzelbezug	Preis Verpackung
Numéro d'article		hauteur mm	Unité pcs	Prix détail	Prix carton
<b>05 - Gebläut / Bleui / Neri</b>					
05.857.105.050	105	500	1	351.00	
05.857.105.060	105	600	1	369.00	
05.857.105.070	105	700	1	378.00	
05.857.105.080	105	800	1	387.00	
05.857.111.050	111	500	1	351.00	
05.857.111.060	111	600	1	369.00	
05.857.111.070	111	700	1	378.00	
05.857.111.080	111	800	1	387.00	
05.857.120.050	120	500	1	351.00	
05.857.120.060	120	600	1	369.00	
05.857.120.070	120	700	1	378.00	
05.857.120.080	120	800	1	387.00	
05.857.125.060	125	600	1	369.00	
05.857.135.050	135	500	1	351.00	
05.857.135.060	135	600	1	369.00	
05.857.135.070	135	700	1	378.00	
05.857.135.080	135	800	1	387.00	
05.857.150.050	150	580	1	432.00	
05.857.150.060	150	680	1	450.00	
05.857.150.070	150	780	1	468.00	
05.857.150.080	150	880	1	486.00	

## T-STÜCK 45°

## TÉ 45°

**860**



Artikelnummer	Ø mm	Ø-b mm	Einheit Stk.	Preis Einzelbezug	Preis Verpackung
Numéro d'article			Unité pcs	Prix détail	Prix carton

### 10 - Verzinkt / galvanisé / Zincati

10.860.105.105	105	105	1	189.20	
10.860.120.105	120	105	1	238.10	
10.860.120.120	120	120	1	220.10	
10.860.135.120	135	120	1	273.60	
10.860.135.135	135	135	1	235.80	
10.860.150.120	150	120	1	280.30	
10.860.150.150	150	150	1	280.30	
10.860.180.180	180	180	1	333.20	
10.860.200.200	200	200	1	333.20	

### 05 - Gebläut / Bleu / Neri

05.860.105.105	105	105	1	182.50	
05.860.120.105	120	105	1	231.10	
05.860.120.120	120	120	1	209.20	
05.860.135.120	135	120	1	233.60	
05.860.135.135	135	135	1	231.10	
05.860.150.120	150	120	1	261.90	
05.860.150.150	150	150	1	238.10	
05.860.180.180	180	180	1	317.70	
05.860.200.200	200	200	1	317.70	



## TROPFNASE

## REJETTEAU

**861**



Artikelnummer	Ø mm	Einheit Stk.	Preis Einzelbezug	Preis Verpackung
Numéro d'article		Unité pces	Prix détail	Prix carton

10 - Verzinkt / galvanisé / Zincati

10.861.120	120	1	81.40	
10.861.135	135	1	92.70	
10.861.150	150	1	100.30	
10.861.180	180	1	110.30	
10.861.200	200	1	125.00	

## RAUCHROHRSCHELLEN mit Spreizbügel

**862**



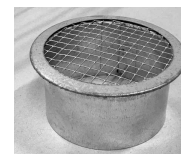
## COLLIER POUR TUYAU DE FUMÉE avec support écarté

Artikelnummer	Ø mm	Länge mm	Einheit Stk.	Preis Einzelbezug	Preis Verpackung
Numéro d'article			Unité pcs	Prix détail	Prix carton

10 - Verzinkt / galvanisé / Zincati					
10.862.105		105	400	1	44.30
10.862.111		111	400	1	44.30
10.862.120		120	400	1	44.30
10.862.125		125	400	1	53.50
10.862.131		131	400	1	65.50
10.862.135		135	400	1	65.50
10.862.139		139	400	1	65.50
10.862.150		150	400	1	65.50
10.862.180	Stärke 25 x 4 mm	180	500	1	84.60
10.862.200	Stärke 25 x 4 mm	200	500	1	90.00
10.862.250	Stärke 30 x 4 mm	250	500	1	111.60

## VENTILATIONSBUCHSE MANCHON DE VENTILATION

**863**



Artikelnummer Numéro d'article	Ø mm	Einheit Stk. Unité pces	Preis Einzelbezug Prix détail	Preis Verpackung Prix carton
<b>10 - Verzinkt / galvanisé / Zincati</b>				
10.863.075	75	1	48.20	
10.863.100	100	1	52.00	
10.863.120	120	1	54.00	
10.863.200	200	1	101.20	