

**2 mm - RAUCHROHR**  
eingezogen ohne Dichtung

**5300**



**2 mm - TUYAU DE FUMÉE**  
emboîtable sans joint

Artikelnummer	Ø mm	Länge mm	Einheit Stk.	Preis Einzelbezug	Preis Verpackung
Numéro d'article			Unité pcs	Prix détail	Prix carton

11 - Grau lackiert / Peint gris

11.5300.130.015	130	150	1	36.50	
11.5300.130.025	130	250	1	36.50	
11.5300.130.050	130	500	1	46.10	
11.5300.130.100	130	1000	1	68.70	
11.5300.150.015	150	150	1	36.50	
11.5300.150.025	150	250	1	36.50	
11.5300.150.050	150	500	1	46.10	
11.5300.150.100	150	1000	1	68.70	

13 - Schwarz lackiert / Peint noir / Ver

13.5300.130.015	130	150	1	36.50	
13.5300.130.025	130	250	1	36.50	
13.5300.130.050	130	500	1	46.10	
13.5300.130.100	130	1000	1	68.70	
13.5300.150.015	150	150	1	36.50	
13.5300.150.025	150	250	1	36.50	
13.5300.150.050	150	500	1	46.10	
13.5300.150.100	150	1000	1	68.70	

03 - blank

03.5300.130.100	130	1000	1	65.20	
03.5300.150.100	150	1000	1	65.20	
03.5300.180.100	180	1000	1	67.00	
03.5301.130.100	130	1000	1	65.20	zylindrisch
03.5301.150.100	150	1000	1	65.20	zylindrisch
03.5301.180.100	180	1000	1	67.00	zylindrisch

**2 mm - RAUCHROHR MIT DROSSELKLAPPE**  
eingezogen ohne Dichtung

**5310**



**2 mm - TUYAU DE FUMÉE**  
avec bascule, emboîtable sans joint

Artikelnummer	Ø mm	Länge mm	Einheit Stk.	Preis Einzelbezug	Preis Verpackung
Numéro d'article			Unité pcs	Prix détail	Prix carton

11 - Grau lackiert / Peint gris

11.5310.130.025	130	250	1	62.60	
11.5310.130.050	130	500	1	82.60	
11.5310.130.100	130	1000	1	135.70	
11.5310.150.025	150	250	1	62.60	
11.5310.150.050	150	500	1	82.60	
11.5310.150.100	150	1000	1	135.70	

13 - Schwarz lackiert / Peint noir / Ver

13.5310.130.025	130	250	1	62.60	
13.5310.130.050	130	500	1	82.60	
13.5310.130.100	130	1000	1	135.70	
13.5310.150.025	150	250	1	62.60	
13.5310.150.050	150	500	1	82.60	
13.5310.150.100	150	1000	1	135.70	

## 2 mm - PUTZDECKEL

### 5315

## 2 mm - COUVERCLE DE NETTOYAGE



Artikelnummer	Ø mm	Einheit Stk.	Preis Einzelbezug	Preis Verpackung
Numéro d'article		Unité pces	Prix détail	Prix carton
11 - grau lackiert / peint gris				
11.5315.130	130	1	40.80	
11.5315.150	150	1	40.80	
13 - schwarz lackiert / peint noir				
13.5315.130	130	1	40.80	
13.5315.150	150	1	40.80	

**2 mm - DROSSELKLAPPE  
ohne Deckel**

**5316**



**2 mm - CLAPET POUR TUYAU  
sans couvercle**

Artikelnummer Numéro d'article	Ø mm	Einheit Stk. Unité pces	Preis Einzelbezug Prix détail	Preis Verpackung Prix carton
13 - Schwarz lackiert / Peint noir / Ver				
13.5316.150	150	1	41.00	
03 - Blank / Acier nu				
03.5316.130	130	1	41.00	
03.5316.150	150	1	41.00	
40 - CrNi-Stahl / Acier inox				
40.5316.130	130	1	49.00	

## 2 mm - DROSSELKLAPPE mit Deckel

**5316.1**



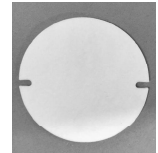
## 2 mm Clapet pour tuyau avec couvercle

Artikelnummer	Ø mm	Einheit Stk.	Preis Einzelbezug	Preis Verpackung
Numéro d'article		Unité pces	Prix détail	Prix carton
03 - blank / acier nu				
03.5316.150.1	150	1	41.00	
13 - Schwarz lackiert / Peint noir				
13.5316.150.1	150	1	49.00	

**2 mm - ISOTHERMEINLAGE für PD**

**5317**

**2 mm - INSERT ISOTHERME POUR COUVERCLE**

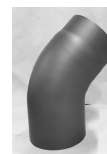


Artikelnummer	Einheit Stk.	Preis Einzelbezug	Preis Verpackung
Numéro d'article	Unité pces	Prix détail	Prix carton
<b>Einlage</b>			
13.5317.000	1	3.50	

**2 mm - RAUCHROHRBOGEN 45°, 90°  
glatt**

**2 mm - COUDE DE FUMÉE 45°, 90°  
lissé**

**5320**



Artikelnummer	Ø mm	Grad	Einheit Stk.	Preis Einzelbezug	Preis Verpackung
Numéro d'article			Unité pcs	Prix détail	Prix carton

11 - Grau lackiert / Peint gris

11.5320.130.45	130	45	1	148.70	
11.5320.130.90	130	90	1	167.90	
11.5320.150.45	150	45	1	148.70	
11.5320.150.90	150	90	1	167.90	

13 - Schwarz lackiert / Peint noir / Ver

13.5320.130.45	130	45	1	148.70	
13.5320.130.90	130	90	1	167.90	
13.5320.150.45	150	45	1	148.70	
13.5320.150.90	150	90	1	167.90	

**2 mm - RAUCHROHRBOGEN 45°, 90°  
mit Russtüre**

**5321**



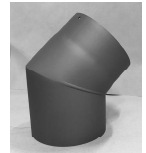
**2 mm - COUDE DE FUMÉE 45°, 90°  
avec couvercle de nettoyage**

Artikelnummer	Ø mm	Grad	Einheit Stk.	Preis Einzelbezug	Preis Verpackung
Numéro d'article			Unité pcs	Prix détail	Prix carton
<b>11 - besch.grau / gris</b>					
11.5321.130.45	130	45	1	158.30	
11.5321.130.90	130	90	1	177.40	
11.5321.150.45	150	45	1	158.30	
11.5321.150.90	150	90	1	177.40	
<b>13 - Schwarz lackiert / Peint noir / Ver</b>					
13.5321.130.45	130	45	1	158.30	
13.5321.130.90	130	90	1	177.40	
13.5321.150.45	150	45	1	158.30	
13.5321.150.90	150	90	1	177.40	



**2 mm - RAUCHROHRWINKEL 33°, 45°  
zweiteilig**

**5330**



**2 mm - COUDE SOUDÉ 33°, 45°  
2 segments**

Artikelnummer	Ø mm	Grad	Einheit Stk.	Preis Einzelbezug	Preis Verpackung
Numéro d'article			Unité pcs	Prix détail	Prix carton

11 - besch.grau / gris

11.5330.130.33	130	33	1	63.50	
11.5330.130.45	130	45	1	63.50	
11.5330.150.33	150	33	1	63.50	
11.5330.150.45	150	45	1	63.50	

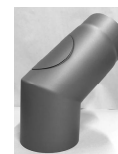
13 - Schwarz lackiert / Peint noir / Ver

13.5330.130.33	130	33	1	63.50	
13.5330.130.45	130	45	1	63.50	
13.5330.150.33	150	33	1	63.50	
13.5330.150.45	150	45	1	63.50	

**2 mm - RAUCHROHRWINKEL 45°  
zweiteilig mit Russtüre**

**2 mm - COUDE SOUDÉ 45°  
2 segments avec couvercle**

**5331**



Artikelnummer	Ø mm	Grad	Einheit Stk.	Preis Einzelbezug	Preis Verpackung
Numéro d'article			Unité pces	Prix détail	Prix carton
<b>11 - Grau lackiert / Peint gris</b>					
11.5331.130.45	130	45	1	82.60	
11.5331.150.45	150	45	1	82.60	
<b>13 - Schwarz lackiert / Peint noir / Ver</b>					
13.5331.130.45	130	45	1	82.60	
13.5331.150.45	150	45	1	82.60	

**2 mm - RAUCHROHRWINKEL 45°**  
zweiteilig, verstellbar

**5335**



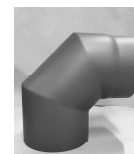
**2 mm - COUDE SOUDÉ 45°**  
2 segments, tourante

Artikelnummer	Ø mm	Grad	Einheit Stk.	Preis Einzelbezug	Preis Verpackung
Numéro d'article			Unité pcs	Prix détail	Prix carton
13 - Schwarz lackiert / Peint noir					
13.5335.130.45	130	45	1	65.00	

**2 mm - RAUCHROHRWINKEL 90°  
dreiteilig ohne Dichtung**

**2 mm - COUDE SOUDÉ 90°  
3 segments sans joint**

**5340**

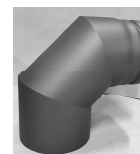


Artikelnummer	Ø mm	Grad	Einheit Stk.	Preis Einzelbezug	Preis Verpackung
Numéro d'article			Unité pces	Prix détail	Prix carton
<b>11 - Grau lackiert / Peint gris</b>					
11.5340.130.90	130	90	1	75.60	
11.5340.150.90	150	90	1	75.60	
<b>13 - Schwarz lackiert / Peint noir / Ver</b>					
13.5340.130.90	130	90	1	75.60	
13.5340.150.90	150	90	1	75.60	

**2 mm - RAUCHROHRWINKEL 90°  
dreiteilig mit Russtüre**

**2 mm - COUDE SOUDÉ 90°  
3 segments avec couvercle de nettoyage**

**5341**



Artikelnummer	Ø mm	Grad	Einheit Stk.	Preis Einzelbezug	Preis Verpackung
Numéro d'article			Unité pces	Prix détail	Prix carton
<b>11 - Grau lackiert / Peint gris</b>					
11.5341.130.90	130	90	1	81.70	
11.5341.150.90	150	90	1	81.70	
<b>13 - Schwarz lackiert / Peint noir / Ver</b>					
13.5341.130.90	130	90	1	81.70	
13.5341.150.90	150	90	1	81.70	

**2 mm - RAUCHROHRWINKEL -90°**  
dreiteilig, drehbar mit Russtüre

**2 mm - COUDE SOUDÉ -90°**  
3 segments, tourante avec couvercle de nettoyage

**5345**



Artikelnummer	Ø mm	Grad	Einheit Stk.	Preis Einzelbezug	Preis Verpackung
Numéro d'article			Unité pces	Prix détail	Prix carton

11 - Grau lackiert / Peint gris

11.5345.130	130	-90	1	86.10	
11.5345.150	150	-90	1	86.10	

13 - Schwarz lackiert / Peint noir / Ver

13.5345.130	130	-90	1	86.10	
13.5345.150	150	-90	1	86.10	

**2 mm - KAPSELKNIE  
mit Deckel**

**5354**



**2 mm - EMBRANCHEMENT TÉ  
avec tampon**

Artikelnummer	Ø mm	Länge mm	Einheit Stk.	Preis Einzelbezug	Preis Verpackung
Numéro d'article			Unité pces	Prix détail	Prix carton

11 - besch.grau / gris

11.5354.130	130	340	1	129.60	
11.5354.150	150	340	1	129.60	

13 - Schwarz lackiert / Peint noir / Ver

13.5354.130	130	340	1	129.60	
13.5354.150	150	340	1	129.60	

**2 mm - RAUCHROHR  
mit Kondenswasserring**

**5360**



**2 mm - TUYAU DE FUMÉE  
avec anneau de condensat**

Artikelnummer	Ø mm	Länge mm	Einheit Stk.	Preis Einzelbezug	Preis Verpackung
Numéro d'article			Unité pcs	Prix détail	Prix carton

11 - Grau lackiert / Peint gris

11.5360.130.025	130	250	1	62.60	
11.5360.130.050	130	500	1	67.70	
11.5360.130.100	130	1000	1	107.00	
11.5360.150.025	150	250	1	62.60	
11.5360.150.050	150	500	1	67.60	
11.5360.150.100	150	1000	1	107.00	

13 - Schwarz lackiert / Peint noir / Ver

13.5360.130.025	130	250	1	62.60	
13.5360.130.050	130	500	1	67.60	
13.5360.130.100	130	1000	1	107.00	
13.5360.150.025	150	250	1	62.60	
13.5360.150.050	150	500	1	67.60	
13.5360.150.100	150	1000	1	107.00	



## 2 mm - RAUCHROHR MIT DROSSELKLAPPE Putzdeckel und Kondenswasserring

**5361**



## 2 mm - TUYAU DE FUMÉE AVEC BASCULE couverture et anneau de condensat

Artikelnummer	Ø mm	Länge mm	Einheit Stk.	Preis Einzelbezug	Preis Verpackung
Numéro d'article			Unité pcs	Prix détail	Prix carton

### 11 - Grau lackiert / Peint gris

11.5361.130.050	130	500	1	116.20	
11.5361.130.075	130	750	1	129.60	
11.5361.130.100	130	1000	1	141.90	
11.5361.150.050	150	500	1	116.20	
11.5361.150.075	150	750	1	129.60	
11.5361.150.100	150	1000	1	141.90	

### 13 - Schwarz lackiert / Peint noir / Ver

13.5361.130.050	130	500	1	116.20	
13.5361.130.075	130	750	1	129.60	
13.5361.130.100	130	1000	1	141.90	
13.5361.150.050	150	500	1	116.20	
13.5361.150.075	150	750	1	129.60	
13.5361.150.100	150	1000	1	141.90	

**2 mm - RAUCHROHR MIT TÜR UND KR  
OHNE Drosselklappe**

**5362**



**2 mm - TUYAU DE FUMÉE avec porte et condensat  
SANS bascule**

Artikelnummer	Ø mm	Länge mm	Einheit Stk.	Preis Einzelbezug	Preis Verpackung
Numéro d'article			Unité pces	Prix détail	Prix carton

13 - Schwarz lackiert / Peint noir

13.5362.150.100	150	1000	1	85.00	
-----------------	-----	------	---	-------	--

**2 mm - RAUCHROHR MIT DROSSELKLAPPE UND KR  
OHNE Tür**

**5363**



**2 mm - TUYAU DU FUMÉE AVEC BASCULE ET CONDEN  
SANS porte**

Artikelnummer	Ø mm	Länge mm	Einheit Stk.	Preis Einzelbezug	Preis Verpackung
Numéro d'article			Unité pcs	Prix détail	Prix carton

13 - Schwarz lackiert / Peint noir

13.5363.150.050	150	500	1	80.00	
-----------------	-----	-----	---	-------	--

## 2 mm - OFENANSCHLUSS mit Kondenswassering

## 2 mm - RACCORDEMENT DE FOUR avec anneau de condensat

**5364**



Artikelnummer	Ø mm	Länge mm	Einheit Stk.	Preis Einzelbezug	Preis Verpackung
Numéro d'article			Unité pcs	Prix détail	Prix carton

### 11 - Grau lackiert / Peint gris

11.5364.120	120	130	1	60.80	
11.5364.130	130	130	1	60.80	
11.5364.150	150	130	1	60.80	
11.5364.160	160	130	1	64.30	
11.5364.180	180	130	1	64.30	

### 13 - Schwarz lackiert / Peint noir / Ver

13.5364.120	120	130	1	60.80	
13.5364.130	130	130	1	60.80	
13.5364.150	150	130	1	60.80	
13.5364.160	160	130	1	64.30	
13.5364.180	180	130	1	64.30	

**2 mm - TELESKOPRAUCHROHR**  
2-teilig mit Spannring

**5365**



**2 mm - TUYAU DE FUMÉE TÉLESCOPIQUE**  
2 pièces avec bague de blacage

Artikelnummer	Ø mm	Länge mm	Einheit Stk.	Preis Einzelbezug	Preis Verpackung
Numéro d'article			Unité pcs	Prix détail	Prix carton

11 - Grau lackiert / Peint gris

11.5365.130	130	500	1	91.30	
11.5365.150	150	500	1	91.30	

13 - Schwarz lackiert / Peint noir / Ver

13.5365.130	130	500	1	91.30	
13.5365.150	150	500	1	91.30	

**2 mm - RAUCHROHR MIT TÜR, DK + KR**  
Russtüre nicht integriert mit der Drosselklappe

**5368**



**2 mm - TUYAU AVEC COUVERCLE, BASCULE ET CONDENSE**  
porte non intégrée avec bascule

Artikelnummer	Ø mm	Länge mm	Einheit Stk.	Preis Einzelbezug	Preis Verpackung
Numéro d'article			Unité pces	Prix détail	Prix carton

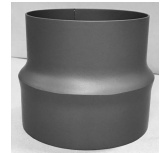
13 - Schwarz lackiert / Peint noir

13.5368.150.050	150	500	1	80.00	
13.5368.150.100	150	1000	1	85.00	

## 2 mm - REDUKTION

## 2 mm - RÉDUCTION

**5370**



Artikelnummer	weit mm	Eng mm	Einheit	Stk.	Preis Einzelbezug	Preis Verpackung
Numéro d'article			Unité	pcs	Prix détail	Prix carton

### 11 - Grau lackiert / Peint gris

11.5370.120.150	120	150	1	89.10		
11.5370.130.150	130	150	1	89.10		
11.5370.150.130	150	130	1	89.10		
11.5370.150.160	150	160	1	90.00		
11.5370.150.180	150	180	1	90.00		
11.5370.160.150	160	150	1	90.00		
11.5370.180.150	180	150	1	90.00		

### 13 - Schwarz lackiert / Peint noir / Ver

13.5370.120.150	120	150	1	89.10		
13.5370.130.150	130	150	1	89.10		
13.5370.150.120	150	120	1	89.10		
13.5370.150.130	150	130	1	89.10		
13.5370.150.160	150	160	1	90.00		
13.5370.150.180	150	180	1	90.00		
13.5370.160.150	160	150	1	90.00		
13.5370.180.150	180	150	1	90.00		
13.5370.200.150	200	150	1	90.00		

## 2 mm - DOPPELFUTTERROHR

**5381**

## 2 mm - MANCHETTE DOUBLE



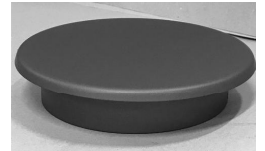
Artikelnummer	Ø mm	Länge mm	Einheit Stk.	Preis Einzelbezug	Preis Verpackung
Numéro d'article			Unité pces	Prix détail	Prix carton
03 - Schwarz blank / Noir					
03.5381.130.012	137	120	1	88.20	
03.5381.150.012	157	120	1	88.20	



## 2 mm - RUSSBÜCHSE

**5382**

## 2 mm - TAMPON

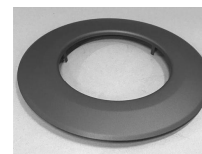


Artikelnummer	Ø mm	Ø - Aussen	Einheit Stk.	Preis Einzelbezug	Preis Verpackung
Numéro d'article		Ø - Extérieur	Unité pces	Prix détail	Prix carton
<b>11 - Grau lackiert / Peint gris</b>					
11.5382.130	130	165	1	42.60	
11.5382.150	150	195	1	42.60	
<b>13 - Schwarz lackiert / Peint noir / Ver</b>					
13.5382.130	130	165	1	42.60	

## 2 mm - ROSETTE

## 2 mm - ROSACE

**5384**

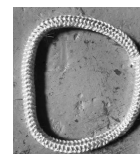


Artikelnummer	Ø mm	Ø - Aussen	Einheit Stk.	Preis Einzelbezug	Preis Verpackung
Numéro d'article		Ø - Extérieur	Unité pces	Prix détail	Prix carton
<b>11 - besch.grau / gris</b>					
11.5384.130.50	135	235	1	21.70	
11.5384.150.50	155	235	1	21.70	
<b>13 - Schwarz lackiert / Peint noir / Ver</b>					
13.5384.130.50	135	235	1	21.70	
13.5384.150.50	155	235	1	21.70	

## 2 mm - DICHTSCHNÜRE

**5385**

## 2 mm - JOINTS



Artikelnummer	Ø mm	Einheit Stk.	Preis Einzelbezug	Preis Verpackung
Numéro d'article		Unité pcs	Prix détail	Prix carton
<b>Dichtungen</b>				
13.5385.130	130	1	6.00	
13.5385.150	150	1	6.00	

## SPRAY SENOTHERM G400

**5399**



Artikelnummer Numéro d'article	Einheit Stk. Unité pces	Preis Einzelbezug Prix détail	Preis Verpackung Prix carton
11 - grau / gris			
11.5399.400	1	26.00	
13 - schwarz / noir			
13.5399.400	1	26.00	